



Statistische Berichte

Straßenverkehrsunfälle in Bayern im November 2023



H 1 1 m 11/2023
Hrsg. im Februar 2024
Bestellnr. H1101C 202311

Zeichenerklärung

- 0 mehr als nichts, aber weniger als die Hälfte der kleinsten in der Tabelle nachgewiesenen Einheit
- nichts vorhanden oder keine Veränderung
- / keine Angaben, da Zahlen nicht sicher genug
- Zahlenwert unbekannt, geheimzuhalten oder nicht rechenbar
- ... Angabe fällt später an
- X Tabellenfach gesperrt, da Aussage nicht sinnvoll
- () Nachweis unter dem Vorbehalt, dass der Zahlenwert erhebliche Fehler aufweisen kann
- p vorläufiges Ergebnis
- r berichtigtes Ergebnis
- s geschätztes Ergebnis
- D Durchschnitt
- ≙ entspricht

Auf- und Abrunden

Im Allgemeinen ist ohne Rücksicht auf die Endsummen auf- bzw. abgerundet worden. Deshalb können sich bei der Summierung von Einzelangaben geringfügige Abweichungen zu den ausgewiesenen Endsummen ergeben. Bei der Aufgliederung der Gesamtheit in Prozent kann die Summe der Einzelwerte wegen Rundens vom Wert 100 % abweichen. Eine Abstimmung auf 100 % erfolgt im Allgemeinen nicht.

Publikationsservice

Das Bayerische Landesamt für Statistik veröffentlicht jährlich über 400 Publikationen. Das aktuelle Veröffentlichungsverzeichnis ist im Internet als Datei verfügbar, kann aber auch als Druckversion kostenlos zugesandt werden.


Kostenlos

ist der Download der meisten Veröffentlichungen, z.B. von Statistischen Berichten (PDF- oder Excel-Format).

Kostenpflichtig

sind alle Printversionen (auch von Statistischen Berichten), Datenträger und ausgewählte Dateien (z.B. von Verzeichnissen, von Beiträgen, vom Jahrbuch).

Publikationsservice

 Alle Veröffentlichungen sind im Internet verfügbar unter www.statistik.bayern.de/produkte

Impressum

Statistische Berichte

bieten in tabellarischer Form neuestes Zahlenmaterial der jeweiligen Erhebung. Dieses wird, soweit erforderlich, methodisch erläutert und kurz kommentiert.

Herausgeber, Druck und Vertrieb

Bayerisches Landesamt für Statistik
Nürnberger Straße 95
90762 Fürth

Papier

Gedruckt auf umweltfreundlichem Papier, chlorfrei gebleicht.

Vertrieb

E-Mail vertrieb@statistik.bayern.de
Telefon 0911 98208-6311
Telefax 0911 98208-96638

Auskunftsdienst

E-Mail info@statistik.bayern.de
Telefon 0911 98208-6563
Telefax 0911 98208-96563

© **Bayerisches Landesamt für Statistik, Fürth 2024**
Vervielfältigung und Verbreitung, auch auszugsweise, mit Quellenangabe gestattet.

Hinweis: Diese Druckschrift wird im Rahmen der Öffentlichkeitsarbeit der Bayerischen Staatsregierung herausgegeben. Sie darf weder von Parteien noch von Wahlwerbern oder Wahlhelfern im Zeitraum von fünf Monaten vor einer Wahl zum Zwecke der Wahlwerbung verwendet werden. Dies gilt für Landtags-, Bundestags-, Kommunal- und Europawahlen. Missbräuchlich ist während dieser Zeit insbesondere die Verteilung auf Wahlveranstaltungen, an Informationsständen der Parteien sowie das Einlegen, Aufdrucken und Aufkleben parteipolitischer Informationen oder Werbemittel. Untersagt ist gleichfalls die Weitergabe an Dritte zum Zwecke der Wahlwerbung. Auch ohne zeitlichen Bezug zu einer bevorstehenden Wahl darf die Druckschrift nicht in einer Weise verwendet werden, die als Parteinahme der Staatsregierung zugunsten einzelner politischer Gruppen verstanden werden könnte. Den Parteien ist es gestattet, die Druckschrift zur Unterrichtung ihrer eigenen Mitglieder zu verwenden.

Inhaltsverzeichnis

Vorbemerkungen	4
Abbildungen und Tabellen	
Abb. 1 Straßenverkehrsunfälle und deren Folgen in Bayern seit Januar 2021	6
1. Straßenverkehrsunfälle und Verunglückte in Bayern	7
2. Straßenverkehrsunfälle und Verunglückte in Bayern nach Monaten	8
3. Straßenverkehrsunfälle und Verunglückte in Bayern im November 2023 nach Kreisen	9
4. Straßenverkehrsunfälle und Verunglückte in Bayern nach Straßenarten	15
5. Verunglückte im Straßenverkehr in Bayern nach Art der Verkehrsbeteiligung und Ortslage	16
6. An Straßenverkehrsunfällen beteiligte Fahrzeugführer und Fußgänger in Bayern	20
7. Straßenverkehrsunfälle und Verunglückte in Bayern im November 2023 nach Tagen	22
8. Getötete und Verletzte im Straßenverkehr in Bayern nach Altersgruppen und Geschlecht	24
9. Straßenverkehrsunfälle und Verunglückte in Bayern nach Unfalltypen	26

Vorbemerkungen

Rechtsgrundlage der Straßenverkehrsunfallstatistik ist das Gesetz über die Statistik der Straßenverkehrsunfälle (Straßenverkehrsunfallstatistikgesetz – StVUStatG) vom 15. Juni 1990 (BGBl. I S. 1078 ff), zuletzt geändert durch Artikel 497 der Verordnung vom 31. August 2015 (BGBl. I S. 1474) sowie der Verordnung zur näheren Bestimmung des schwerwiegenden Unfalls mit Sachschaden im Sinne des Straßenverkehrsunfallstatistikgesetzes vom 21. Dezember 1994 (BGBl. I S. 3970), geändert durch Artikel 3 der Verordnung zur Änderung der Anlage zu § 24a des Straßenverkehrsgesetzes und anderer Vorschriften vom 6. Juni 2007 (BGBl. I S. 1047). Danach wird über Unfälle, bei denen infolge des Fahrverkehrs auf öffentlichen Wegen und Plätzen Personen getötet oder verletzt oder Sachschäden verursacht worden sind, laufend eine Bundesstatistik geführt. Sie dient dazu, eine aktuelle umfassende und zuverlässige Datenbasis über Struktur und Entwicklung der Straßenverkehrsunfälle zu erstellen.

Auskunftspflicht und Erhebungsumfang

Auskunftspflichtig sind die Polizeidienststellen, deren Beamte den Unfall aufgenommen haben. Entsprechend erfasst die Statistik nur die Unfälle, zu denen die Polizei herangezogen wurde; das sind insbesondere solche mit schweren Folgen.

Unfälle und Verunglückte

Nach der Schwere der Unfallfolgen werden Unfälle mit Personenschaden und Unfälle mit nur Sachschaden unterschieden. Kriterium für die Zuordnung eines Unfalls ist die jeweils schwerste Folge. Entsprechend können bei einem Unfall mit Schwerverletzten neben den Schwerverletzten noch Personen leichtverletzt worden und/oder Sachschaden entstanden sein, es kam jedoch niemand ums Leben.

Unfälle mit Personenschaden sind solche, bei denen Menschen getötet oder (schwer/leicht-) verletzt wurden. Zu den Unfällen mit nur Sachschaden zählen **schwerwiegende Unfälle mit Sachschaden (im engeren Sinne)**, bei denen als Unfallursache ein Straftatbestand oder eine Ordnungswidrigkeit (Bußgeld) im Zusammenhang mit der Teilnahme am Straßenverkehr vorlag und bei denen gleichzeitig mindestens ein Kfz aufgrund eines Unfallschadens von der Unfallstelle abgeschleppt werden musste (nicht fahrbereit). Ebenso zählen hierzu **sonstige Sachschadensunfälle unter dem Einfluss berauschender Mittel** (ein Unfallbeteiligter stand unter Einwirkung von Alkohol oder anderen berauschenden Mitteln und alle beteiligten Kfz waren fahrbereit).

Nur zahlenmäßig erfasst und nach der Ortslage gegliedert (inner-, außerorts, auf Autobahnen) werden alle **übrigen Sachschadensunfälle**.

Dazu zählen alle Sachschadensunfälle

- ohne Straftatbestand oder Ordnungswidrigkeit (Bußgeld), unabhängig davon, ob ein beteiligtes Fahrzeug fahrbereit war oder nicht,
- mit Straftatbestand oder Ordnungswidrigkeit (Bußgeld) und alle Kfz fahrbereit, aber ohne Einwirkung von Alkohol oder anderen berauschenden Mitteln.

Diese Unfälle werden analog den früheren Bagatellunfällen behandelt.

Als **Verunglückte** zählen Personen (auch Mitfahrer), die beim Unfall getötet oder verletzt wurden. Dabei werden nachgewiesen als

- Getötete:
Personen, die innerhalb von 30 Tagen an den Unfallfolgen starben,
- Schwerverletzte:
Personen, die unmittelbar zu stationärer Behandlung in ein Krankenhaus eingeliefert wurden (Verbleib mindestens 24 Stunden),
- Leichtverletzte:
Personen, deren Verletzungen keinen Krankenhausaufenthalt erforderten.

Methodische Hinweise

Die ersten Ergebnisse der Statistik der Straßenverkehrsunfälle stützen sich auf die Verkehrsunfallanzeigen der den Unfall aufnehmenden Polizeibeamten, die dem Landesamt auf Datenträger übermittelt werden.

Üblicherweise können nicht alle Unfallanzeigen von der Polizei oder dem Landesamt termingerecht in die Monatsergebnisse eingearbeitet werden, da bei fehlenden oder widersprüchlichen Angaben oft zeitraubende Rückfragen nötig werden.

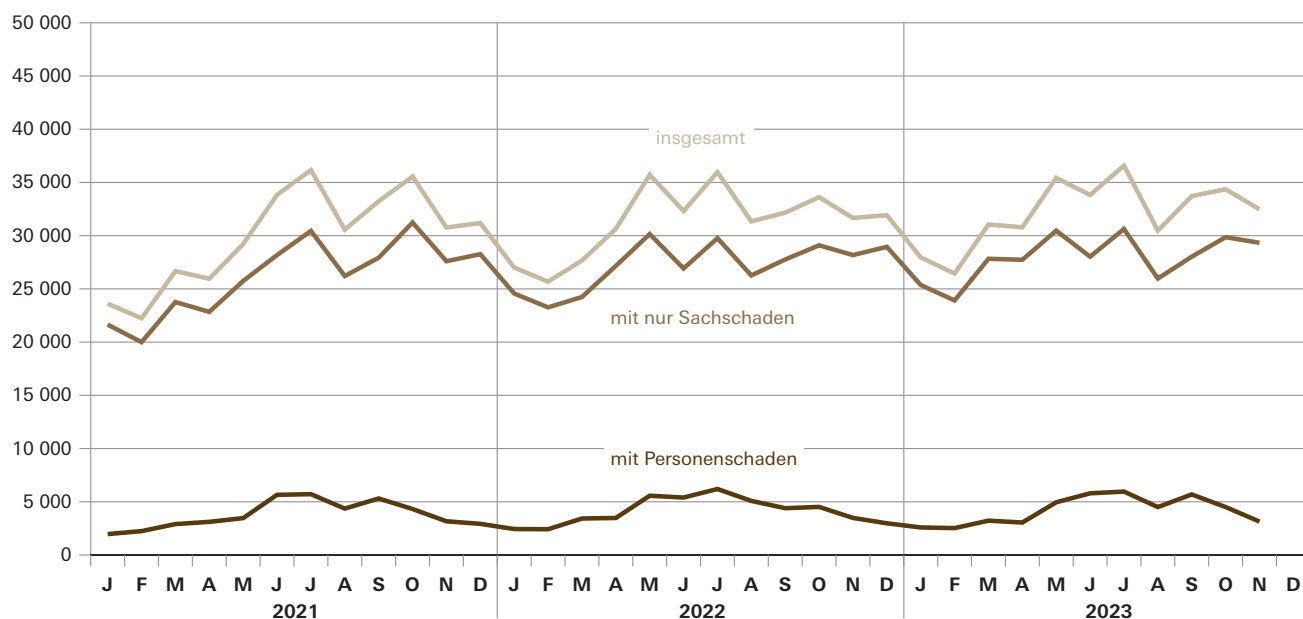
Die zunächst für einen Monatsmonat übermittelten Daten werden laufend um solche Nachmeldungen ergänzt. Die Ergebnisse der monatlichen Straßenverkehrsunfallstatistik sind daher als **vorläufig** anzusehen.

So werden die einzelnen Monatsergebnisse des laufenden Jahres 2023 erst mit Abschluss der Jahresaufbereitung etwa im April des Folgejahres 2024 endgültig.

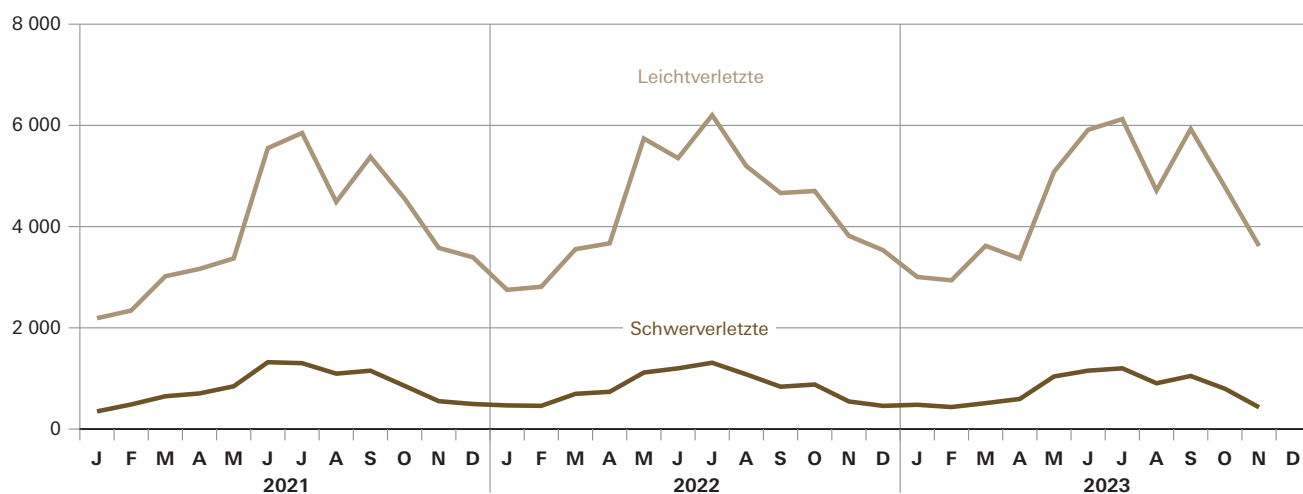
Abb. 1

Straßenverkehrsunfälle und deren Folgen in Bayern seit Januar 2021

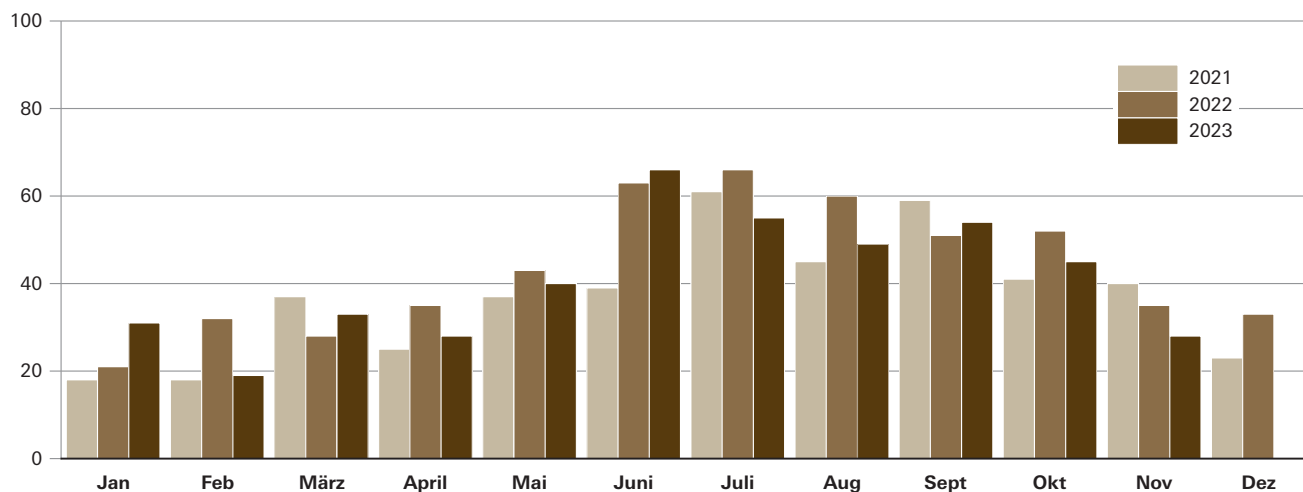
Straßenverkehrsunfälle



Verletzte Personen



Getötete Personen



1. Straßenverkehrsunfälle und Verunglückte in Bayern

Unfälle Verunglückte	November			Januar - November		
	2023	2022	Veränderung 2023 gegenüber 2022	2023	2022	Veränderung 2023 gegenüber 2022
	Anzahl		%	Anzahl		%
Unfälle insgesamt	32 472	31 662	2,6	353 094	343 774	2,7
davon Unfälle mit Personenschaden	3 141	3 484	-9,8	45 939	46 415	-1,0
Unfälle mit nur Sachschaden	29 331	28 178	4,1	307 155	297 359	3,3
davon schwerwiegende Unfälle mit Sachschaden (im engeren Sinne)	801	665	20,5	6 596	6 534	0,9
sonstige Sachschadens- unfälle unter dem Einfluss berauschender Mittel	143	213	-32,9	1 913	2 007	-4,7
übrige Sachschadens- unfälle	28 387	27 300	4,0	298 646	288 818	3,4
Verunglückte insgesamt	4 075	4 398	-7,3	58 145	58 275	-0,2
davon Getötete	28	35	-20,0	448	486	-7,8
Schwerverletzte	430	545	-21,1	8 596	9 327	-7,8
Leichtverletzte	3 617	3 818	-5,3	49 101	48 462	1,3
davon Verunglückte Benutzer von						
Kraftwagen	2 654	2 650	0,2	29 100	28 842	0,9
Zweirädern	1 051	1 388	-24,3	25 545	25 989	-1,7
davon Krafträdern m. amtl. Kennz.	124	171	-27,5	5 204	5 238	-0,6
Krafträdern m. Versicherungsk. ...	79	128	-38,3	1 754	1 968	-10,9
Fahrrädern	781	1 015	-23,1	17 529	17 797	-1,5
Verunglückte Fußgänger	342	337	1,5	3 218	3 145	2,3
Verunglückte andere Verkehrs- teilnehmer	28	23	21,7	282	299	-5,7

2. Straßenverkehrsunfälle und Verunglückte in Bayern nach Monaten

Jahr —— Monat	Unfälle				Verunglückte			
	insgesamt	davon mit			insgesamt	davon		
		Personen- schaden	nur Sachschaden			Getötete	Schwer- verletzte	Leicht- verletzte
			insgesamt	übrige Sachschadens- unfälle				
2022								
Januar	27 004	2 440	24 564	23 594	3 238	21	467	2 750
Februar	25 685	2 421	23 264	22 520	3 303	32	459	2 812
März	27 664	3 428	24 236	23 589	4 278	28	696	3 554
Januar - März	80 353	8 289	72 064	69 703	10 819	81	1 622	9 116
April	30 637	3 479	27 158	26 336	4 441	35	736	3 670
Mai	35 722	5 569	30 153	29 416	6 901	43	1 117	5 741
Juni	32 316	5 397	26 919	26 243	6 616	63	1 200	5 353
Januar - Juni	179 028	22 734	156 294	151 698	28 777	222	4 675	23 880
Juli	35 964	6 200	29 764	29 055	7 578	66	1 310	6 202
August	31 346	5 082	26 264	25 554	6 335	60	1 080	5 195
September	32 160	4 397	27 763	26 924	5 551	51	837	4 663
Januar - September	278 498	38 413	240 085	233 231	48 241	399	7 902	39 940
Oktober	33 614	4 518	29 096	28 287	5 636	52	880	4 704
November	31 662	3 484	28 178	27 300	4 398	35	545	3 818
Dezember	31 926	2 979	28 947	27 847	4 025	33	458	3 534
Januar - Dezember	375 700	49 394	326 306	316 665	62 300	519	9 785	51 996
2023 ¹⁾								
Januar	27 953	2 589	25 364	24 439	3 516	31	480	3 005
Februar	26 440	2 527	23 913	23 118	3 393	19	435	2 939
März	31 054	3 225	27 829	27 101	4 166	33	512	3 621
Januar - März	85 447	8 341	77 106	74 658	11 075	83	1 427	9 565
April	30 786	3 052	27 734	27 045	3 992	28	595	3 369
Mai	35 424	4 953	30 471	29 758	6 161	40	1 039	5 082
Juni	33 823	5 795	28 028	27 371	7 134	66	1 154	5 914
Januar - Juni	185 480	22 141	163 339	158 832	28 362	217	4 215	23 930
Juli	36 588	5 959	30 629	29 845	7 379	55	1 200	6 124
August	30 475	4 503	25 972	25 211	5 667	49	905	4 713
September	33 715	5 689	28 026	27 302	7 034	54	1 049	5 931
Januar - September	286 258	38 292	247 966	241 190	48 442	375	7 369	40 698
Oktober	34 364	4 506	29 858	29 069	5 628	45	797	4 786
November	32 472	3 141	29 331	28 387	4 075	28	430	3 617
Dezember								
Januar - Dezember								

¹⁾ Vorläufige Ergebnisse (einschließlich Nachmeldungen für den jeweiligen Berichtszeitraum).

3. Straßenverkehrsunfälle und Verunglückte in Bayern im November 2023 nach Kreisen

Gebiet Ortslage	Straßenverkehrsunfälle			Verunglückte			
	insgesamt	davon		insgesamt	Getötete	Schwer- verletzte	Leicht- verletzte
		Unfälle mit Personenschaden	schwerwiegende Unfälle mit Sachschaden ¹⁾				
Ingolstadt, Stadt	78	62	16	74	-	9	65
innerorts	68	54	14	61	-	7	54
außerorts ohne Autobahn	6	5	1	9	-	1	8
auf Autobahnen	4	3	1	4	-	1	3
München, Landeshauptstadt	453	389	64	452	-	23	429
innerorts	428	374	54	435	-	22	413
außerorts ohne Autobahn	1	-	1	-	-	-	-
auf Autobahnen	24	15	9	17	-	1	16
Rosenheim, Stadt	30	29	1	32	-	3	29
innerorts	27	26	1	28	-	2	26
außerorts ohne Autobahn	3	3	-	4	-	1	3
auf Autobahnen	-	-	-	-	-	-	-
Altötting	49	35	14	52	1	9	42
innerorts	21	14	7	17	1	3	13
außerorts ohne Autobahn	25	19	6	31	-	5	26
auf Autobahnen	3	2	1	4	-	1	3
Berchtesgadener Land	33	22	11	33	-	8	25
innerorts	17	10	7	11	-	3	8
außerorts ohne Autobahn	15	12	3	22	-	5	17
auf Autobahnen	1	-	1	-	-	-	-
Bad Tölz-Wolfratshausen	46	39	7	55	-	4	51
innerorts	21	19	2	23	-	2	21
außerorts ohne Autobahn	23	20	3	32	-	2	30
auf Autobahnen	2	-	2	-	-	-	-
Dachau	48	35	13	48	-	2	46
innerorts	26	18	8	20	-	2	18
außerorts ohne Autobahn	12	9	3	14	-	-	14
auf Autobahnen	10	8	2	14	-	-	14
Ebersberg	32	20	12	21	-	2	19
innerorts	16	11	5	11	-	1	10
außerorts ohne Autobahn	7	5	2	6	-	-	6
auf Autobahnen	9	4	5	4	-	1	3
Eichstätt	38	28	10	44	1	2	41
innerorts	7	5	2	5	-	-	5
außerorts ohne Autobahn	24	19	5	35	1	1	33
auf Autobahnen	7	4	3	4	-	1	3
Erding	55	41	14	47	-	4	43
innerorts	26	18	8	20	-	1	19
außerorts ohne Autobahn	20	17	3	21	-	3	18
auf Autobahnen	9	6	3	6	-	-	6
Freising	46	37	9	49	-	7	42
innerorts	22	22	-	26	-	1	25
außerorts ohne Autobahn	12	7	5	12	-	5	7
auf Autobahnen	12	8	4	11	-	1	10
Fürstenfeldbruck	47	35	12	42	-	2	40
innerorts	34	26	8	31	-	2	29
außerorts ohne Autobahn	9	7	2	9	-	-	9
auf Autobahnen	4	2	2	2	-	-	2
Garmisch-Partenkirchen	25	19	6	31	-	1	30
innerorts	13	11	2	16	-	-	16
außerorts ohne Autobahn	10	7	3	14	-	1	13
auf Autobahnen	2	1	1	1	-	-	1
Landsberg am Lech	51	39	12	54	-	7	47
innerorts	16	13	3	17	-	1	16
außerorts ohne Autobahn	27	19	8	25	-	2	23
auf Autobahnen	8	7	1	12	-	4	8
Miesbach	39	31	8	50	-	6	44
innerorts	23	19	4	29	-	3	26
außerorts ohne Autobahn	14	10	4	14	-	3	11
auf Autobahnen	2	2	-	7	-	-	7
Mühlhof a.Inn	32	21	11	27	1	5	21
innerorts	12	10	2	11	-	3	8
außerorts ohne Autobahn	16	8	8	12	1	2	9
auf Autobahnen	4	3	1	4	-	-	4
München	104	74	30	92	-	5	87
innerorts	48	37	11	42	-	2	40
außerorts ohne Autobahn	23	18	5	18	-	-	18
auf Autobahnen	33	19	14	32	-	3	29
Neuburg-Schrobenhausen	29	25	4	38	-	5	33
innerorts	20	16	4	25	-	3	22
außerorts ohne Autobahn	9	9	-	13	-	2	11
auf Autobahnen	-	-	-	-	-	-	-

¹⁾ Schwerwiegender Unfall mit Sachschaden (im engeren Sinne) sowie sonst. Unfälle unter dem Einfluss berauschender Mittel.

Noch: **3. Straßenverkehrsunfälle und Verunglückte in Bayern im November 2023 nach Kreisen**

Gebiet Ortslage	Straßenverkehrsunfälle			Verunglückte			
	insgesamt	davon		insgesamt	Getötete	Schwer- verletzte	Leicht- verletzte
		Unfälle mit Personenschaden	schwerwiegende Unfälle mit Sachschaden ¹⁾				
Pfaffenhofen a.d.Ilm	56	42	14	60	2	17	41
innerorts	21	16	5	18	-	5	13
außerorts ohne Autobahn	23	19	4	28	1	7	20
auf Autobahnen	12	7	5	14	1	5	8
Rosenheim	74	58	16	72	1	6	65
innerorts	30	24	6	31	-	1	30
außerorts ohne Autobahn	41	32	9	39	1	5	33
auf Autobahnen	3	2	1	2	-	-	2
Starnberg	37	20	17	24	-	4	20
innerorts	20	13	7	15	-	1	14
außerorts ohne Autobahn	11	6	5	8	-	3	5
auf Autobahnen	6	1	5	1	-	-	1
Traunstein	67	47	20	53	-	8	45
innerorts	32	27	5	29	-	3	26
außerorts ohne Autobahn	35	20	15	24	-	5	19
auf Autobahnen	-	-	-	-	-	-	-
Weilheim-Schongau	56	45	11	54	-	7	47
innerorts	29	24	5	26	-	3	23
außerorts ohne Autobahn	27	21	6	28	-	4	24
auf Autobahnen	-	-	-	-	-	-	-
Reg.-Bez. Oberbayern	1 525	1 193	332	1 504	6	146	1 352
innerorts	977	807	170	947	1	71	875
außerorts ohne Autobahn	393	292	101	418	4	57	357
auf Autobahnen	155	94	61	139	1	18	120
Landshut, Stadt	22	17	5	18	-	2	16
innerorts	19	16	3	17	-	2	15
außerorts ohne Autobahn	1	1	-	1	-	-	1
auf Autobahnen	2	-	2	-	-	-	-
Passau, Stadt	17	13	4	15	-	2	13
innerorts	13	10	3	11	-	1	10
außerorts ohne Autobahn	4	3	1	4	-	1	3
auf Autobahnen	-	-	-	-	-	-	-
Straubing, Stadt	24	22	2	25	1	3	21
innerorts	18	16	2	17	1	2	14
außerorts ohne Autobahn	6	6	-	8	-	1	7
auf Autobahnen	-	-	-	-	-	-	-
Deggendorf	29	24	5	34	1	7	26
innerorts	13	12	1	17	-	1	16
außerorts ohne Autobahn	12	8	4	13	1	5	7
auf Autobahnen	4	4	-	4	-	1	3
Freyung-Grafenau	20	11	9	17	-	1	16
innerorts	6	3	3	4	-	-	4
außerorts ohne Autobahn	14	8	6	13	-	1	12
auf Autobahnen	-	-	-	-	-	-	-
Kelheim	35	25	10	41	-	7	34
innerorts	9	6	3	8	-	-	8
außerorts ohne Autobahn	24	18	6	32	-	7	25
auf Autobahnen	2	1	1	1	-	-	1
Landshut	41	27	14	34	-	4	30
innerorts	20	12	8	13	-	1	12
außerorts ohne Autobahn	17	14	3	19	-	2	17
auf Autobahnen	4	1	3	2	-	1	1
Passau	54	49	5	72	4	4	64
innerorts	17	15	2	18	-	1	17
außerorts ohne Autobahn	35	32	3	52	4	3	45
auf Autobahnen	2	2	-	2	-	-	2
Regen	16	11	5	17	-	3	14
innerorts	3	1	2	1	-	1	-
außerorts ohne Autobahn	13	10	3	16	-	2	14
auf Autobahnen	-	-	-	-	-	-	-
Rottal-Inn	32	31	1	40	1	7	32
innerorts	16	15	1	18	-	2	16
außerorts ohne Autobahn	16	16	-	22	1	5	16
auf Autobahnen	-	-	-	-	-	-	-
Straubing-Bogen	38	26	12	42	-	2	40
innerorts	9	6	3	9	-	-	9
außerorts ohne Autobahn	28	19	9	32	-	2	30
auf Autobahnen	1	1	-	1	-	-	1
Dingolfing-Landau	25	23	2	27	-	3	24
innerorts	8	8	-	8	-	1	7
außerorts ohne Autobahn	15	14	1	18	-	1	17
auf Autobahnen	2	1	1	1	-	1	-

¹⁾ Schwerwiegender Unfall mit Sachschaden (im engeren Sinne) sowie sonst. Unfälle unter dem Einfluss berauschender Mittel.

Noch: **3. Straßenverkehrsunfälle und Verunglückte in Bayern im November 2023 nach Kreisen**

Gebiet Ortslage	Straßenverkehrsunfälle			Verunglückte			
	insgesamt	davon		insgesamt	Getötete	Schwer- verletzte	Leicht- verletzte
		Unfälle mit Personenschaden	schwerwiegende Unfälle mit Sachschaden ¹⁾				
Reg.-Bez. Niederbayern	353	279	74	382	7	45	330
innerorts	151	120	31	141	1	12	128
außerorts ohne Autobahn	185	149	36	230	6	30	194
auf Autobahnen	17	10	7	11	-	3	8
Amberg, Stadt	21	16	5	18	-	1	17
innerorts	20	16	4	18	-	1	17
außerorts ohne Autobahn	1	-	1	-	-	-	-
auf Autobahnen	-	-	-	-	-	-	-
Regensburg, Stadt	61	50	11	57	-	4	53
innerorts	59	49	10	53	-	4	49
außerorts ohne Autobahn	1	1	-	4	-	-	4
auf Autobahnen	1	-	1	-	-	-	-
Weiden i.d.Opf., Stadt	27	22	5	26	-	-	26
innerorts	26	21	5	25	-	-	25
außerorts ohne Autobahn	1	1	-	1	-	-	1
auf Autobahnen	-	-	-	-	-	-	-
Amberg-Weizsach	26	13	13	14	-	1	13
innerorts	11	6	5	6	-	1	5
außerorts ohne Autobahn	10	5	5	6	-	-	6
auf Autobahnen	5	2	3	2	-	-	2
Cham	33	25	8	36	-	5	31
innerorts	15	11	4	14	-	1	13
außerorts ohne Autobahn	18	14	4	22	-	4	18
auf Autobahnen	-	-	-	-	-	-	-
Neumarkt i.d.Opf.	48	37	11	51	1	5	45
innerorts	18	15	3	20	-	2	18
außerorts ohne Autobahn	24	19	5	28	1	3	24
auf Autobahnen	6	3	3	3	-	-	3
Neustadt a.d.Waldnaab	21	16	5	22	-	3	19
innerorts	7	6	1	7	-	1	6
außerorts ohne Autobahn	14	10	4	15	-	2	13
auf Autobahnen	-	-	-	-	-	-	-
Regensburg	49	36	13	48	-	4	44
innerorts	11	9	2	12	-	1	11
außerorts ohne Autobahn	27	22	5	30	-	3	27
auf Autobahnen	11	5	6	6	-	-	6
Schwandorf	37	27	10	41	-	9	32
innerorts	13	7	6	9	-	2	7
außerorts ohne Autobahn	17	15	2	24	-	3	21
auf Autobahnen	7	5	2	8	-	4	4
Tirschenreuth	20	12	8	18	-	5	13
innerorts	3	2	1	3	-	1	2
außerorts ohne Autobahn	15	10	5	15	-	4	11
auf Autobahnen	2	-	2	-	-	-	-
Reg.-Bez. Oberpfalz	343	254	89	331	1	37	293
innerorts	183	142	41	167	-	14	153
außerorts ohne Autobahn	128	97	31	145	1	19	125
auf Autobahnen	32	15	17	19	-	4	15
Bamberg, Stadt	40	33	7	44	-	5	39
innerorts	38	31	7	40	-	5	35
außerorts ohne Autobahn	1	1	-	3	-	-	3
auf Autobahnen	1	1	-	1	-	-	1
Bayreuth, Stadt	32	27	5	37	-	7	30
innerorts	29	25	4	34	-	7	27
außerorts ohne Autobahn	2	1	1	1	-	-	1
auf Autobahnen	1	1	-	2	-	-	2
Coburg, Stadt	13	13	-	22	-	-	22
innerorts	13	13	-	22	-	-	22
außerorts ohne Autobahn	-	-	-	-	-	-	-
auf Autobahnen	-	-	-	-	-	-	-
Hof, Stadt	24	18	6	26	-	2	24
innerorts	23	18	5	26	-	2	24
außerorts ohne Autobahn	1	-	1	-	-	-	-
auf Autobahnen	-	-	-	-	-	-	-
Bamberg	54	37	17	44	1	8	35
innerorts	21	18	3	20	-	5	15
außerorts ohne Autobahn	19	13	6	18	1	3	14
auf Autobahnen	14	6	8	6	-	-	6
Bayreuth	39	21	18	35	-	5	30
innerorts	7	4	3	7	-	-	7
außerorts ohne Autobahn	16	8	8	13	-	3	10
auf Autobahnen	16	9	7	15	-	2	13

¹⁾ Schwerwiegender Unfall mit Sachschaden (im engeren Sinne) sowie sonst. Unfälle unter dem Einfluss berauschender Mittel.

Noch: **3. Straßenverkehrsunfälle und Verunglückte in Bayern im November 2023 nach Kreisen**

Gebiet Ortslage	Straßenverkehrsunfälle			Verunglückte			
	insgesamt	davon		insgesamt	Getötete	Schwer- verletzte	Leicht- verletzte
		Unfälle mit Personenschaden	schwerwiegende Unfälle mit Sachschaden ¹⁾				
Coburg	20	10	10	16	-	1	15
innerorts	7	5	2	6	-	1	5
außerorts ohne Autobahn	11	4	7	7	-	-	7
auf Autobahnen	2	1	1	3	-	-	3
Forchheim	23	17	6	23	-	3	20
innerorts	11	7	4	10	-	1	9
außerorts ohne Autobahn	9	7	2	9	-	2	7
auf Autobahnen	3	3	-	4	-	-	4
Hof	35	18	17	26	-	3	23
innerorts	3	-	3	-	-	-	-
außerorts ohne Autobahn	22	13	9	18	-	3	15
auf Autobahnen	10	5	5	8	-	-	8
Kronach	15	10	5	13	-	5	8
innerorts	8	5	3	5	-	1	4
außerorts ohne Autobahn	7	5	2	8	-	4	4
auf Autobahnen	-	-	-	-	-	-	-
Kulmbach	22	16	6	19	-	3	16
innerorts	3	3	-	3	-	-	3
außerorts ohne Autobahn	15	11	4	14	-	1	13
auf Autobahnen	4	2	2	2	-	2	-
Lichtenfels	19	11	8	16	-	2	14
innerorts	9	5	4	9	-	-	9
außerorts ohne Autobahn	8	5	3	5	-	1	4
auf Autobahnen	2	1	1	2	-	1	1
Wunsiedel i. Fichtelgebirge	26	17	9	23	-	4	19
innerorts	9	7	2	9	-	1	8
außerorts ohne Autobahn	15	10	5	14	-	3	11
auf Autobahnen	2	-	2	-	-	-	-
Reg.-Bez. Oberfranken	362	248	114	344	1	48	295
innerorts	181	141	40	191	-	23	168
außerorts ohne Autobahn	126	78	48	110	1	20	89
auf Autobahnen	55	29	26	43	-	5	38
Ansbach, Stadt	19	18	1	18	1	2	15
innerorts	14	14	-	14	1	1	12
außerorts ohne Autobahn	4	3	1	3	-	1	2
auf Autobahnen	1	1	-	1	-	-	1
Erlangen, Stadt	36	31	5	34	-	6	28
innerorts	32	27	5	29	-	5	24
außerorts ohne Autobahn	1	1	-	1	-	1	-
auf Autobahnen	3	3	-	4	-	-	4
Fürth, Stadt	40	37	3	43	-	2	41
innerorts	38	35	3	41	-	2	39
außerorts ohne Autobahn	2	2	-	2	-	-	2
auf Autobahnen	-	-	-	-	-	-	-
Nürnberg, Stadt	146	127	19	160	-	9	151
innerorts	139	120	19	151	-	8	143
außerorts ohne Autobahn	4	4	-	5	-	1	4
auf Autobahnen	3	3	-	4	-	-	4
Schwabach, Stadt	16	13	3	14	-	-	14
innerorts	10	9	1	9	-	-	9
außerorts ohne Autobahn	1	-	1	-	-	-	-
auf Autobahnen	5	4	1	5	-	-	5
Ansbach	80	63	17	89	2	9	78
innerorts	23	18	5	21	-	1	20
außerorts ohne Autobahn	40	35	5	56	2	8	46
auf Autobahnen	17	10	7	12	-	-	12
Erlangen-Höchstädt	37	28	9	38	1	7	30
innerorts	13	10	3	11	-	3	8
außerorts ohne Autobahn	16	12	4	17	1	4	12
auf Autobahnen	8	6	2	10	-	-	10
Fürth	16	14	2	18	-	-	18
innerorts	10	8	2	9	-	-	9
außerorts ohne Autobahn	6	6	-	9	-	-	9
auf Autobahnen	-	-	-	-	-	-	-
Nürnberger Land	47	35	12	48	1	3	44
innerorts	13	11	2	15	-	1	14
außerorts ohne Autobahn	13	10	3	14	-	1	13
auf Autobahnen	21	14	7	19	1	1	17
Neustadt a.d.A.-Bad Windsheim	21	19	2	22	-	4	18
innerorts	6	6	-	6	-	1	5
außerorts ohne Autobahn	14	12	2	15	-	3	12
auf Autobahnen	1	1	-	1	-	-	1

¹⁾ Schwerwiegender Unfall mit Sachschaden (im engeren Sinne) sowie sonst. Unfälle unter dem Einfluss berauschender Mittel.

Noch: **3. Straßenverkehrsunfälle und Verunglückte in Bayern im November 2023 nach Kreisen**

Gebiet Ortslage	Straßenverkehrsunfälle			Verunglückte			
	insgesamt	davon		insgesamt	Getötete	Schwer- verletzte	Leicht- verletzte
		Unfälle mit Personenschaden	schwerwiegende Unfälle mit Sachschaden ¹⁾				
Roth	51	29	22	39	2	4	33
innerorts	17	13	4	14	1	2	11
außerorts ohne Autobahn	21	11	10	19	-	2	17
auf Autobahnen	13	5	8	6	1	-	5
Weißenburg-Gunzenhausen	38	34	4	48	1	5	42
innerorts	17	14	3	16	-	2	14
außerorts ohne Autobahn	21	20	1	32	1	3	28
auf Autobahnen	-	-	-	-	-	-	-
Reg.-Bez. Mittelfranken	547	448	99	571	8	51	512
innerorts	332	285	47	336	2	26	308
außerorts ohne Autobahn	143	116	27	173	4	24	145
auf Autobahnen	72	47	25	62	2	1	59
Aschaffenburg, Stadt	21	16	5	16	-	-	16
innerorts	21	16	5	16	-	-	16
außerorts ohne Autobahn	-	-	-	-	-	-	-
auf Autobahnen	-	-	-	-	-	-	-
Schweinfurt, Stadt	19	14	5	16	-	2	14
innerorts	16	13	3	13	-	-	13
außerorts ohne Autobahn	1	1	-	3	-	2	1
auf Autobahnen	2	-	2	-	-	-	-
Würzburg, Stadt	48	43	5	53	-	5	48
innerorts	46	42	4	51	-	5	46
außerorts ohne Autobahn	1	1	-	2	-	-	2
auf Autobahnen	1	-	1	-	-	-	-
Aschaffenburg	36	18	18	23	-	-	23
innerorts	14	8	6	8	-	-	8
außerorts ohne Autobahn	12	7	5	12	-	-	12
auf Autobahnen	10	3	7	3	-	-	3
Bad Kissingen	36	24	12	37	-	4	33
innerorts	15	13	2	17	-	1	16
außerorts ohne Autobahn	15	10	5	19	-	3	16
auf Autobahnen	6	1	5	1	-	-	1
Rhön-Grabfeld	18	14	4	17	-	3	14
innerorts	3	3	-	3	-	1	2
außerorts ohne Autobahn	15	11	4	14	-	2	12
auf Autobahnen	-	-	-	-	-	-	-
Haßberge	27	24	3	41	-	11	30
innerorts	11	10	1	14	-	1	13
außerorts ohne Autobahn	13	11	2	22	-	8	14
auf Autobahnen	3	3	-	5	-	2	3
Kitzingen	27	18	9	22	-	3	19
innerorts	10	8	2	10	-	2	8
außerorts ohne Autobahn	15	9	6	11	-	1	10
auf Autobahnen	2	1	1	1	-	-	1
Miltenberg	30	19	11	21	1	3	17
innerorts	9	7	2	7	-	1	6
außerorts ohne Autobahn	21	12	9	14	1	2	11
auf Autobahnen	-	-	-	-	-	-	-
Main-Spessart	30	21	9	29	-	1	28
innerorts	15	11	4	12	-	1	11
außerorts ohne Autobahn	13	8	5	13	-	-	13
auf Autobahnen	2	2	-	4	-	-	4
Schweinfurt	18	13	5	18	-	4	14
innerorts	12	10	2	11	-	3	8
außerorts ohne Autobahn	3	3	-	7	-	1	6
auf Autobahnen	3	-	3	-	-	-	-
Würzburg	38	28	10	37	-	5	32
innerorts	13	11	2	12	-	1	11
außerorts ohne Autobahn	14	9	5	15	-	4	11
auf Autobahnen	11	8	3	10	-	-	10
Reg.-Bez. Unterfranken.	348	252	96	330	1	41	288
innerorts	185	152	33	174	-	16	158
außerorts ohne Autobahn	123	82	41	132	1	23	108
auf Autobahnen	40	18	22	24	-	2	22
Augsburg, Stadt	116	99	17	116	-	4	112
innerorts	113	96	17	113	-	4	109
außerorts ohne Autobahn	3	3	-	3	-	-	3
auf Autobahnen	-	-	-	-	-	-	-
Kaufbeuren, Stadt	18	15	3	17	-	-	17
innerorts	17	15	2	17	-	-	17
außerorts ohne Autobahn	1	-	1	-	-	-	-
auf Autobahnen	-	-	-	-	-	-	-

¹⁾ Schwerwiegender Unfall mit Sachschaden (im engeren Sinne) sowie sonst. Unfälle unter dem Einfluss berauschender Mittel.

Noch: **3. Straßenverkehrsunfälle und Verunglückte in Bayern im November 2023 nach Kreisen**

Gebiet Ortslage	Straßenverkehrsunfälle			Verunglückte			
	insgesamt	davon		insgesamt	Getötete	Schwer- verletzte	Leicht- verletzte
		Unfälle mit Personenschaden	schwerwiegende Unfälle mit Sachschaden ¹⁾				
Kempten (Allgäu), Stadt	30	25	5	31	-	4	27
innerorts	26	22	4	25	-	3	22
außerorts ohne Autobahn	1	1	-	1	-	-	1
auf Autobahnen	3	2	1	5	-	1	4
Memmingen, Stadt	24	20	4	31	-	8	23
innerorts	21	17	4	25	-	6	19
außerorts ohne Autobahn	3	3	-	6	-	2	4
auf Autobahnen	-	-	-	-	-	-	-
Aichach-Friedberg	32	22	10	31	-	2	29
innerorts	10	9	1	10	-	-	10
außerorts ohne Autobahn	16	10	6	11	-	2	9
auf Autobahnen	6	3	3	10	-	-	10
Augsburg	45	33	12	37	1	5	31
innerorts	31	25	6	26	-	2	24
außerorts ohne Autobahn	11	7	4	10	1	3	6
auf Autobahnen	3	1	2	1	-	-	1
Dillingen a.d.Donau	30	27	3	36	1	2	33
innerorts	19	17	2	21	-	1	20
außerorts ohne Autobahn	11	10	1	15	1	1	13
auf Autobahnen	-	-	-	-	-	-	-
Günzburg	41	34	7	40	1	3	36
innerorts	20	18	2	21	-	2	19
außerorts ohne Autobahn	11	8	3	11	1	-	10
auf Autobahnen	10	8	2	8	-	1	7
Neu-Ulm	57	46	11	57	-	9	48
innerorts	39	34	5	42	-	8	34
außerorts ohne Autobahn	14	11	3	14	-	1	13
auf Autobahnen	4	1	3	1	-	-	1
Lindau (Bodensee)	27	21	6	31	-	4	27
innerorts	15	13	2	14	-	4	10
außerorts ohne Autobahn	8	5	3	9	-	-	9
auf Autobahnen	4	3	1	8	-	-	8
Ostallgäu	57	38	19	56	1	7	48
innerorts	21	13	8	17	1	-	16
außerorts ohne Autobahn	32	22	10	33	-	7	26
auf Autobahnen	4	3	1	6	-	-	6
Unterallgäu	31	21	10	29	-	4	25
innerorts	11	10	1	11	-	2	9
außerorts ohne Autobahn	15	8	7	14	-	2	12
auf Autobahnen	5	3	2	4	-	-	4
Donau-Ries	33	23	10	34	-	4	30
innerorts	15	12	3	13	-	2	11
außerorts ohne Autobahn	18	11	7	21	-	2	19
auf Autobahnen	-	-	-	-	-	-	-
Oberallgäu	66	43	23	67	-	6	61
innerorts	26	14	12	20	-	2	18
außerorts ohne Autobahn	35	26	9	43	-	3	40
auf Autobahnen	5	3	2	4	-	1	3
Reg.-Bez. Schwaben	607	467	140	613	4	62	547
innerorts	384	315	69	375	1	36	338
außerorts ohne Autobahn	179	125	54	191	3	23	165
auf Autobahnen	44	27	17	47	-	3	44
Bayern	4 085	3 141	944	4 075	28	430	3 617
innerorts	2 393	1 962	431	2 331	5	198	2 128
außerorts ohne Autobahn	1 277	939	338	1 399	20	196	1 183
auf Autobahnen	415	240	175	345	3	36	306
Kreisfreie Städte	1 375	1 169	206	1 395	2	103	1 290
Landkreise	2 710	1 972	738	2 680	26	327	2 327

¹⁾ Schwerwiegender Unfall mit Sachschaden (im engeren Sinne) sowie sonst. Unfälle unter dem Einfluss berauschender Mittel.

4. Straßenverkehrsunfälle und Verunglückte in Bayern nach Straßenarten

Straßenart —— Ortslage	2023				2022				Zu- bzw. Abnahme (-)			
	Unfälle mit Personen- schaden	Verunglückte			Unfälle mit Personen- schaden	Verunglückte			Unfälle mit Personen- schaden	Getötete	Schwer- verletzte	Leicht- verletzte
		Getötete	Schwer- verletzte	Leicht- verletzte		Getötete	Schwer- verletzte	Leicht- verletzte				
Anzahl								%				

November

Autobahnen	240	3	36	306	250	-	34	348	-4,0	X	5,9	-12,1
Bundesstraßen	538	7	90	675	525	5	82	649	2,5	X	9,8	4,0
innerorts	241	-	26	268	234	-	21	258	3,0	-	23,8	3,9
außerorts	297	7	64	407	291	5	61	391	2,1	X	4,9	4,1
Landesstraßen	619	9	104	733	673	7	111	788	-8,0	X	-6,3	-7,0
innerorts	271	2	34	300	304	1	36	340	-10,9	X	-5,6	-11,8
außerorts	348	7	70	433	369	6	75	448	-5,7	X	-6,7	-3,3
Kreisstraßen	341	5	51	419	375	11	68	412	-9,1	X	-25,0	1,7
innerorts	140	-	12	163	166	2	23	181	-15,7	X	-47,8	-9,9
außerorts	201	5	39	256	209	9	45	231	-3,8	X	-13,3	10,8
Andere Straßen	1 403	4	149	1 484	1 661	12	250	1 621	-15,5	X	-40,4	-8,5
innerorts	1 310	3	126	1 397	1 547	8	221	1 516	-15,3	X	-43,0	-7,8
außerorts	93	1	23	87	114	4	29	105	-18,4	X	-20,7	-17,1
Insgesamt	3 141	28	430	3 617	3 484	35	545	3 818	-9,8	-20,0	-21,1	-5,3
innerorts	1 962	5	198	2 128	2 251	11	301	2 295	-12,8	X	-34,2	-7,3
außerorts	1 179	23	232	1 489	1 233	24	244	1 523	-4,4	-4,2	-4,9	-2,2

Januar - November

Autobahnen	2 897	36	528	3 966	2 943	55	670	4 040	-1,6	-34,5	-21,2	-1,8
Bundesstraßen	6 656	112	1 423	8 036	6 278	94	1 397	7 454	6,0	19,1	1,9	7,8
innerorts	2 981	9	367	3 443	2 969	14	384	3 310	0,4	X	-4,4	4,0
außerorts	3 675	103	1 056	4 593	3 309	80	1 013	4 144	11,1	28,8	4,2	10,8
Landesstraßen	8 245	126	1 804	9 202	8 611	120	1 972	9 394	-4,3	5,0	-8,5	-2,0
innerorts	3 825	19	576	4 096	3 972	19	618	4 164	-3,7	-	-6,8	-1,6
außerorts	4 420	107	1 228	5 106	4 639	101	1 354	5 230	-4,7	5,9	-9,3	-2,4
Kreisstraßen	5 187	74	1 276	5 337	5 172	92	1 346	5 139	0,3	-19,6	-5,2	3,9
innerorts	2 165	8	363	2 267	2 120	8	385	2 121	2,1	-	-5,7	6,9
außerorts	3 022	66	913	3 070	3 052	84	961	3 018	-1,0	-21,4	-5,0	1,7
Andere Straßen	22 954	100	3 565	22 560	23 411	125	3 942	22 435	-2,0	-20,0	-9,6	0,6
innerorts	20 881	78	2 962	20 696	21 325	86	3 279	20 672	-2,1	-9,3	-9,7	0,1
außerorts	2 073	22	603	1 864	2 086	39	663	1 763	-0,6	-43,6	-9,0	5,7
Insgesamt	45 939	448	8 596	49 101	46 415	486	9 327	48 462	-1,0	-7,8	-7,8	1,3
innerorts	29 852	114	4 268	30 502	30 386	127	4 666	30 267	-1,8	-10,2	-8,5	0,8
außerorts	16 087	334	4 328	18 599	16 029	359	4 661	18 195	0,4	-7,0	-7,1	2,2

5. Verunglückte im Straßenverkehr in Bayern nach

Art der Verkehrsbeteiligung ----- Ortslage	Getötete						Schwerverletzte					
	November		Zu- bzw. Abnahme (-)	Januar - November		Zu- bzw. Abnahme (-)	November		Zu- bzw. Abnahme (-)	Januar - November		Zu- bzw. Abnahme (-)
	2023	2022		2023	2022		2023	2022		2023	2022	
	Anzahl		%	Anzahl		%	Anzahl		%	Anzahl		%
Fahrer und Mitfahrer von												
Kraftträdern mit Versicherungs-												
kennzeichen	-	-	-	9	13	X	14	14	-	255	326	-21,8
innerorts	-	-	-	3	6	X	12	6	X	177	224	-21,0
außerorts	-	-	-	6	7	X	2	8	X	78	102	-23,5
davon												
Mofas, Kleinkraftträdern	-	-	-	9	13	X	13	8	X	235	291	-19,2
innerorts	-	-	-	3	6	X	11	4	X	165	208	-20,7
außerorts	-	-	-	6	7	X	2	4	X	70	83	-15,7
S-Pedelecs	-	-	-	-	-	-	-	3	X	10	15	-33,3
innerorts	-	-	-	-	-	-	-	1	X	6	9	X
außerorts	-	-	-	-	-	-	-	2	X	4	6	X
drei- und leichten												
vierrädri gen Kfz	-	-	-	-	-	-	1	3	X	10	20	-50,0
innerorts	-	-	-	-	-	-	1	1	-	6	7	X
außerorts	-	-	-	-	-	-	-	2	X	4	13	X
Elektrokleinstfahrzeu gen	-	-	-	2	2	-	6	12	X	129	131	-1,5
innerorts	-	-	-	-	2	X	5	11	X	124	121	2,5
außerorts	-	-	-	2	-	X	1	1	-	5	10	X
Kraftträdern mit amtlichem												
Kennzeichen	4	3	X	95	111	-14,4	26	33	-21,2	1 532	1 569	-2,4
innerorts	-	-	-	11	11	-	10	13	-23,1	497	514	-3,3
außerorts	4	3	X	84	100	-16,0	16	20	-20,0	1 035	1 055	-1,9
davon												
zwei rädri gen Kraft-												
fahrzeu gen	4	3	X	95	109	-12,8	25	33	-24,2	1 509	1 546	-2,4
innerorts	-	-	-	11	10	10,0	10	13	-23,1	486	509	-4,5
außerorts	4	3	X	84	99	-15,2	15	20	-25,0	1 023	1 037	-1,4
drei- und schweren												
vierrädri gen Kfz	-	-	-	-	2	X	1	-	X	23	23	-
innerorts	-	-	-	-	1	X	-	-	-	11	5	X
außerorts	-	-	-	-	1	X	1	-	X	12	18	-33,3
Personenkraftwagen	15	23	-34,8	197	205	-3,9	221	216	2,3	2 818	3 005	-6,2
innerorts	-	6	X	17	33	-48,5	39	50	-22,0	583	617	-5,5
außerorts	15	17	-11,8	180	172	4,7	182	166	9,6	2 235	2 388	-6,4
darunter												
im Alter von 18 bis unter												
25 Jahren	1	6	X	27	37	-27,0	40	38	5,3	464	565	-17,9
innerorts	-	2	X	3	6	X	5	6	X	77	94	-18,1
außerorts	1	4	X	24	31	-22,6	35	32	9,4	387	471	-17,8
Wohnmobilen	-	-	-	-	2	X	-	-	-	7	9	X
innerorts	-	-	-	-	-	-	-	-	-	-	-	-
außerorts	-	-	-	-	2	X	-	-	-	7	9	X
Bussen	-	-	-	1	-	X	4	3	X	34	55	-38,2
innerorts	-	-	-	-	-	-	4	3	X	33	28	17,9
außerorts	-	-	-	1	-	X	-	-	-	1	27	X
Güterkraftfahrzeu gen	-	1	X	13	15	-13,3	7	13	X	129	195	-33,8
innerorts	-	-	-	1	-	X	-	-	-	21	22	-4,5
außerorts	-	1	X	12	15	-20,0	7	13	X	108	173	-37,6
dar												
Liefer- und Lastkraftwagen												
mit zul. Gesamtgewicht bis												
einschl. 3 500 kg ¹⁾	-	1	X	7	7	-	3	10	X	56	84	-33,3
innerorts	-	-	-	-	-	-	-	-	-	8	10	X
außerorts	-	1	X	7	7	-	3	10	X	48	74	-35,1
Liefer- und Lastkraftwagen												
mit zul. Gesamtgewicht												
über 3 500 kg ¹⁾	-	-	-	2	2	-	1	-	X	36	45	-20,0
innerorts	-	-	-	-	-	-	-	-	-	9	8	X
außerorts	-	-	-	2	2	-	1	-	X	27	37	-27,0
Sattelzugmaschinen	-	-	-	3	6	X	3	3	-	30	57	-47,4
innerorts	-	-	-	1	-	X	-	-	-	2	1	X
außerorts	-	-	-	2	6	X	3	3	-	28	56	-50,0
Landwirtschaftlichen												
Zugmaschinen	-	-	-	5	8	X	2	2	-	48	55	-12,7
innerorts	-	-	-	1	2	X	-	-	-	22	26	-15,4
außerorts	-	-	-	4	6	X	2	2	-	26	29	-10,3
übrigen Kraftfahrzeu gen	2	-	X	3	-	X	-	4	X	21	16	31,3
innerorts	1	-	X	1	-	X	-	2	X	11	9	X
außerorts	1	-	X	2	-	X	-	2	X	10	7	X
Kraftfahrzeu gen zusammen	21	27	-22,2	325	356	-8,7	280	297	-5,7	4 973	5 361	-7,2
innerorts	1	6	X	34	54	-37,0	70	85	-17,6	1 468	1 561	-6,0
außerorts	20	21	-4,8	291	302	-3,6	210	212	-0,9	3 505	3 800	-7,8

¹⁾ Ohne Lastkraftwagen mit Tankauflage.

Art der Verkehrsbeteiligung und Ortslage

Leichtverletzte						Verunglückte insgesamt						Art der Verkehrsbeteiligung Ortslage
November		Zu- bzw. Abnah- me (-)	Januar - November		Zu- bzw. Abnah- me (-)	November		Zu- bzw. Abnah- me (-)	Januar - November		Zu- bzw. Abnah- me (-)	
2023	2022		2023	2022		2023	2022		2023	2022		
Fahrer und Mitfahrer von												
Kraftträdern mit Versicherungs-												
65	114	-43,0	1 490	1 629	-8,5	79	128	-38,3	1 754	1 968	-10,9 kennzeichnen
53	92	-42,4	1 205	1 356	-11,1	65	98	-33,7	1 385	1 586	-12,7 innerorts
12	22	-45,5	285	273	4,4	14	30	-53,3	369	382	-3,4 außerorts
davon												
57	107	-46,7	1 391	1 544	-9,9	70	115	-39,1	1 635	1 848	-11,5 Mofas, Kleinkraftträdern
48	89	-46,1	1 149	1 294	-11,2	59	93	-36,6	1 317	1 508	-12,7 innerorts
9	18	X	242	250	-3,2	11	22	-50,0	318	340	-6,5 außerorts
2	2	-	29	34	-14,7	2	5	X	39	49	-20,4 S-Pedelecs
2	1	X	20	26	-23,1	2	2	-	26	35	-25,7 innerorts
-	1	X	9	8	X	-	3	X	13	14	-7,1 außerorts
drei- und leichten												
6	5	X	70	51	37,3	7	8	X	80	71	12,7 vierrädrigen Kfz.
3	2	X	36	36	-	4	3	X	42	43	-2,3 innerorts
3	3	-	34	15	X	3	5	X	38	28	35,7 außerorts
..... Elektrokleinstfahrzeuge												
61	62	-1,6	927	853	8,7	67	74	-9,5	1 058	986	7,3 innerorts
61	59	3,4	898	827	8,6	66	70	-5,7	1 022	950	7,6 innerorts
-	3	X	29	26	11,5	1	4	X	36	36	- außerorts
Kraftträdern mit amtlichem												
94	135	-30,4	3 577	3 558	0,5	124	171	-27,5	5 204	5 238	-0,6 Kennzeichen
66	93	-29,0	1 973	1 956	0,9	76	106	-28,3	2 481	2 481	- innerorts
28	42	-33,3	1 604	1 602	0,1	48	65	-26,2	2 723	2 757	-1,2 außerorts
davon												
92	133	-30,8	3 519	3 490	0,8	121	169	-28,4	5 123	5 145	-0,4 zweirädrigen Kraft-
65	92	-29,3	1 944	1 925	1,0	75	105	-28,6	2 441	2 444	-0,1 fahrzeugen
27	41	-34,1	1 575	1 565	0,6	46	64	-28,1	2 682	2 701	-0,7 innerorts
..... außerorts												
drei- und schweren												
2	2	-	58	68	-14,7	3	2	X	81	93	-12,9 vierrädrigen Kfz.
1	1	-	29	31	-6,5	1	1	-	40	37	8,1 innerorts
1	1	-	29	37	-21,6	2	1	X	41	56	-26,8 außerorts
..... Personenkraftwagen												
2 294	2 235	2,6	24 300	23 591	3,0	2 530	2 474	2,3	27 315	26 801	1,9 innerorts
978	936	4,5	10 400	10 167	2,3	1 017	992	2,5	11 000	10 817	1,7 innerorts
1 316	1 299	1,3	13 900	13 424	3,5	1 513	1 482	2,1	16 315	15 984	2,1 außerorts
darunter												
im Alter von 18 bis unter												
477	479	-0,4	4 741	4 821	-1,7	518	523	-1,0	5 232	5 423	-3,5 25 Jahren
180	180	-	1 886	1 856	1,6	185	188	-1,6	1 966	1 956	0,5 innerorts
297	299	-0,7	2 855	2 965	-3,7	333	335	-0,6	3 266	3 467	-5,8 außerorts
..... Wohnmobilen												
1	1	-	55	48	14,6	1	1	-	62	59	5,1 innerorts
-	-	-	11	10	10,0	-	-	-	11	10	10,0 innerorts
1	1	-	44	38	15,8	1	1	-	51	49	4,1 außerorts
..... Bussen												
27	50	-46,0	536	628	-14,6	31	53	-41,5	571	683	-16,4 innerorts
25	44	-43,2	446	433	3,0	29	47	-38,3	479	461	3,9 innerorts
2	6	X	90	195	-53,8	2	6	X	92	222	-58,6 außerorts
..... Güterkraftfahrzeugen												
69	79	-12,7	719	788	-8,8	76	93	-18,3	861	998	-13,7 innerorts
14	16	-12,5	171	171	-	14	16	-12,5	193	193	- innerorts
55	63	-12,7	548	617	-11,2	62	77	-19,5	668	805	-17,0 außerorts
dar. Liefer- und Lastkraftwagen												
mit zul. Gesamtgewicht. bis												
28	45	-37,8	373	421	-11,4	31	56	-44,6	436	512	-14,8 einschl. 3 500 kg ¹⁾
5	10	X	99	103	-3,9	5	10	X	107	113	-5,3 innerorts
23	35	-34,3	274	318	-13,8	26	46	-43,5	329	399	-17,5 außerorts
Liefer- und Lastkraftwagen												
mit zul. Gesamtgewicht. bis												
25	25	-	188	201	-6,5	26	25	4,0	226	248	-8,9 über 3 500 kg ¹⁾
7	5	X	53	52	1,9	7	5	X	62	60	3,3 innerorts
18	20	-10,0	135	149	-9,4	19	20	-5,0	164	188	-12,8 außerorts
..... Sattelzugmaschinen												
14	7	X	132	139	-5,0	17	10	70,0	165	202	-18,3 innerorts
-	1	X	9	9	-	-	1	X	12	10	20,0 innerorts
14	6	X	123	130	-5,4	17	9	X	153	192	-20,3 außerorts
Landwirtschaftlichen												
8	12	X	98	117	-16,2	10	14	-28,6	151	180	-16,1 Zugmaschinen
5	3	X	38	42	-9,5	5	3	X	61	70	-12,9 innerorts
3	9	X	60	75	-20,0	5	11	X	90	110	-18,2 außerorts
..... übrigen Kraftfahrzeugen												
4	11	X	116	105	10,5	6	15	X	140	121	15,7 innerorts
1	4	X	47	67	-29,9	2	6	X	59	76	-22,4 innerorts
3	7	X	69	38	81,6	4	9	X	81	45	80,0 außerorts
Kraftfahrzeugen zusammen												
2 623	2 699	-2,8	31 818	31 317	1,6	2 924	3 023	-3,3	37 116	37 034	0,2 innerorts
1 203	1 247	-3,5	15 189	15 029	1,1	1 274	1 338	-4,8	16 691	16 644	0,3 innerorts
1 420	1 452	-2,2	16 629	16 288	2,1	1 650	1 685	-2,1	20 425	20 390	0,2 außerorts

Noch: **5. Verunglückte im Straßenverkehr in Bayern nach**

Art der Verkehrsbeteiligung Ortslage	Getötete						Schwerverletzte					
	November		Zu- bzw. Abnah- me (-)	Januar - November		Zu- bzw. Abnah- me (-)	November		Zu- bzw. Abnah- me (-)	Januar - November		Zu- bzw. Abnah- me (-)
	2023	2022		2023	2022		2023	2022		2023	2022	
	Anzahl		%	Anzahl		%	Anzahl		%	Anzahl		%
Fahrer und Mitfahrer von												
Fahrrädern	5	2	X	83	79	5,1	86	161	-46,6	2 999	3 312	-9,5
innerorts	3	-	X	50	41	22,0	69	137	-49,6	2 224	2 516	-11,6
außerorts	2	2	-	33	38	-13,2	17	24	-29,2	775	796	-2,6
und zwar												
Pedelets	-	1	X	35	29	20,7	26	36	-27,8	1 023	980	4,4
innerorts	-	-	-	18	11	63,6	20	28	-28,6	713	684	4,2
außerorts	-	1	X	17	18	-5,6	6	8	X	310	296	4,7
unter 15 Jahren	-	-	-	1	1	-	5	3	X	160	167	-4,2
innerorts	-	-	-	1	1	-	5	3	X	133	149	-10,7
außerorts	-	-	-	-	-	-	-	-	-	27	18	50,0
anderen Fahrzeugen	-	-	-	1	1	-	2	2	-	29	42	-31,0
innerorts	-	-	-	-	1	X	2	2	-	22	30	-26,7
außerorts	-	-	-	1	-	X	-	-	-	7	12	X
Fußgänger	2	6	X	39	49	-20,4	60	85	-29,4	584	597	-2,2
innerorts	1	5	X	30	30	-	56	77	-27,3	546	547	-0,2
außerorts	1	1	-	9	19	X	4	8	X	38	50	-24,0
und zwar												
Fußgänger mit Sport- oder Spielgeräten	-	-	-	-	-	-	-	2	X	14	12	16,7
innerorts	-	-	-	-	-	-	-	2	X	14	11	27,3
außerorts	-	-	-	-	-	-	-	-	-	-	1	X
unter 15 Jahren	-	-	-	2	2	-	9	19	X	119	113	5,3
innerorts	-	-	-	2	1	X	9	16	X	113	104	8,7
außerorts	-	-	-	-	1	X	-	3	X	6	9	X
65 Jahre und mehr	2	4	X	26	28	-7,1	11	26	-57,7	204	225	-9,3
innerorts	1	4	X	23	24	-4,2	10	24	-58,3	198	213	-7,0
außerorts	1	-	X	3	4	X	1	2	X	6	12	X
Andere Personen	-	-	-	-	1	X	2	-	X	11	15	-26,7
innerorts	-	-	-	-	1	X	1	-	X	8	12	X
außerorts	-	-	-	-	-	-	1	-	X	3	3	-
Insgesamt	28	35	-20,0	448	486	-7,8	430	545	-21,1	8 596	9 327	-7,8
innerorts	5	11	X	114	127	-10,2	198	301	-34,2	4 268	4 666	-8,5
außerorts	23	24	-4,2	334	359	-7,0	232	244	-4,9	4 328	4 661	-7,1
darunter:												
unter 15 Jahren	-	-	-	4	4	-	25	27	-7,4	423	402	5,2
innerorts	-	-	-	3	3	-	18	19	-5,3	289	290	-0,3
außerorts	-	-	-	1	1	-	7	8	X	134	112	19,6
65 Jahre und mehr	12	13	-7,7	188	172	9,3	84	139	-39,6	2 076	2 259	-8,1
innerorts	4	6	X	75	70	7,1	41	86	-52,3	1 265	1 393	-9,2
außerorts	8	7	X	113	102	10,8	43	53	-18,9	811	866	-6,4

Art der Verkehrsbeteiligung und Ortslage

Leichtverletzte						Verunglückte insgesamt						Art der Verkehrsbeteiligung Ortslage
November		Zu- bzw. Abnahme (-)	Januar - November		Zu- bzw. Abnahme (-)	November		Zu- bzw. Abnahme (-)	Januar - November		Zu- bzw. Abnahme (-)	
2023	2022		2023	2022		2023	2022		2023	2022		
Anzahl		%	Anzahl		%	Anzahl		%	Anzahl		%	
												Fahrer und Mitfahrer von
690	852	-19,0	14 447	14 406	0,3	781	1 015	-23,1	17 529	17 797	-1,5 Fahrrädern
633	799	-20,8	12 640	12 646	0,0	705	936	-24,7	14 914	15 203	-1,9 innerorts
57	53	7,5	1 807	1 760	2,7	76	79	-3,8	2 615	2 594	0,8 außerorts
												und zwar
117	149	-21,5	3 198	2 824	13,2	143	186	-23,1	4 256	3 833	11,0 Pedelecs
110	137	-19,7	2 589	2 312	12,0	130	165	-21,2	3 320	3 007	10,4 innerorts
7	12	X	609	512	18,9	13	21	-38,1	936	826	13,3 außerorts
45	75	-40,0	1 380	1 361	1,4	50	78	-35,9	1 541	1 529	0,8 unter 15 Jahren
43	69	-37,7	1 268	1 251	1,4	48	72	-33,3	1 402	1 401	0,1 innerorts
2	6	X	112	110	1,8	2	6	X	139	128	8,6 außerorts
16	11	45,5	182	149	22,1	18	13	38,5	212	192	10,4 anderen Fahrzeugen
16	7	X	157	123	27,6	18	9	X	179	154	16,2 innerorts
-	4	X	25	26	-3,8	-	4	X	33	38	-13,2 außerorts
280	246	13,8	2 595	2 499	3,8	342	337	1,5	3 218	3 145	2,3 Fußgänger
268	233	15,0	2 467	2 385	3,4	325	315	3,2	3 043	2 962	2,7 innerorts
12	13	-7,7	128	114	12,3	17	22	-22,7	175	183	-4,4 außerorts
												und zwar
5	10	X	89	144	-38,2	5	12	X	103	156	-34,0 Fußgänger mit Sport-
4	9	X	88	139	-36,7	4	11	X	102	150	-32,0 oder Spielgeräten
1	1	-	1	5	X	1	1	-	1	6	X innerorts
56	50	12,0	516	554	-6,9	65	69	-5,8	637	669	-4,8 außerorts
54	48	12,5	507	535	-5,2	63	64	-1,6	622	640	-2,8 unter 15 Jahren
2	2	-	9	19	X	2	5	X	15	29	-48,3 innerorts
61	46	32,6	514	528	-2,7	74	76	-2,6	744	781	-4,7 außerorts
59	44	34,1	495	510	-2,9	70	72	-2,8	716	747	-4,1 65 Jahre und mehr
2	2	-	19	18	5,6	4	4	-	28	34	-17,6 innerorts
8	10	X	59	91	-35,2	10	10	-	70	107	-34,6 außerorts
8	9	X	49	84	-41,7	9	9	-	57	97	-41,2 Andere Personen
-	1	X	10	7	X	1	1	-	13	10	30,0 innerorts
3 617	3 818	-5,3	49 101	48 462	1,3	4 075	4 398	-7,3	58 145	58 275	-0,2 außerorts
2 128	2 295	-7,3	30 502	30 267	0,8	2 331	2 607	-10,6	34 884	35 060	-0,5 Insgesamt
1 489	1 523	-2,2	18 599	18 195	2,2	1 744	1 791	-2,6	23 261	23 215	0,2 innerorts
												darunter
200	214	-6,5	3 341	3 212	4,0	225	241	-6,6	3 768	3 618	4,1 unter 15 Jahren
151	154	-1,9	2 463	2 355	4,6	169	173	-2,3	2 755	2 648	4,0 innerorts
49	60	-18,3	878	857	2,5	56	68	-17,6	1 013	970	4,4 außerorts
428	469	-8,7	6 935	6 761	2,6	524	621	-15,6	9 199	9 192	0,1 65 Jahre und mehr
297	319	-6,9	4 837	4 917	-1,6	342	411	-16,8	6 177	6 380	-3,2 innerorts
131	150	-12,7	2 098	1 844	13,8	182	210	-13,3	3 022	2 812	7,5 außerorts

6. An Straßenverkehrsunfällen beteiligte Fahrzeugführer und Fußgänger in Bayern

Art der Verkehrsbeteiligung Ortslage	Unfälle mit											
	Personen- schaden	schwerw. Sach- schaden ¹⁾	Personen- schaden	schwerw. Sach- schaden ¹⁾	Per- sonen- schaden	schwerw. Sach- schaden	Personen- schaden	schwerw. Sach- schaden ¹⁾	Personen- schaden	schwerw. Sach- schaden ¹⁾	Per- sonen- schaden	schwerw. Sach- schaden
	November 2023		November 2022		Zu- bzw. Abnahme (-)		Januar - November 2023		Januar - November 2022		Zu- bzw. Abnahme (-)	
	Anzahl				%		Anzahl				%	
Fahrer von												
Kraftträdern mit Ver- sicherungskennzeichen	82	5	130	7	-36,9	X	1 745	36	1 960	43	-11,0	-16,3
innerorts	68	4	99	5	-31,3	X	1 394	28	1 581	34	-11,8	-17,6
außerorts	14	1	31	2	-54,8	X	351	8	379	9	-7,4	X
davon												
Mofas, Kleinkraftträdern	74	3	116	3	-36,2	-	1 620	23	1 831	26	-11,5	-11,5
innerorts	63	3	94	3	-33,0	-	1 320	19	1 494	24	-11,6	-20,8
außerorts	11	-	22	-	-50,0	-	300	4	337	2	-11,0	X
S-Pedelecs	2	-	5	-	X	-	40	1	50	-	-20,0	X
innerorts	2	-	2	-	-	-	27	1	36	-	-25,0	X
außerorts	-	-	3	-	X	-	13	-	14	-	-7,1	-
drei- und leichten vierrädrigen Kfz	6	2	9	4	X	X	85	12	79	17	7,6	-29,4
innerorts	3	1	3	2	-	X	47	8	51	10	-7,8	X
außerorts	3	1	6	2	X	X	38	4	28	7	35,7	X
Elektrokleinstfahrzeugen	73	2	88	-	-17,0	X	1 209	6	1 093	6	10,6	-
innerorts	72	2	84	-	-14,3	X	1 172	6	1 057	6	10,9	-
außerorts	1	-	4	-	X	-	37	-	36	-	2,8	-
Kraftträdern mit amtlichem Kennzeichen	127	5	166	4	-23,5	X	5 189	97	5 175	90	0,3	7,8
innerorts	80	5	103	4	-22,3	X	2 495	55	2 459	47	1,5	17,0
außerorts	47	-	63	-	-25,4	-	2 694	42	2 716	43	-0,8	-2,3
davon												
zweirädrigen Kraft- fahrzeugen	123	4	164	3	-25,0	X	5 103	91	5 089	85	0,3	7,1
innerorts	78	4	102	3	-23,5	X	2 449	50	2 419	45	1,2	11,1
außerorts	45	-	62	-	-27,4	-	2 654	41	2 670	40	-0,6	2,5
drei- und schweren vierrädrigen Kfz	4	1	2	1	X	-	86	6	86	5	-	X
innerorts	2	1	1	1	X	-	46	5	40	2	15,0	X
außerorts	2	-	1	-	X	-	40	1	46	3	-13,0	X
Personenkraftwagen	4 017	1 218	4 232	1 037	-5,1	17,5	45 601	10 168	45 403	9 929	0,4	2,4
innerorts	2 206	592	2 351	568	-6,2	4,2	25 875	5 183	26 103	5 114	-0,9	1,3
außerorts	1 811	626	1 881	469	-3,7	33,5	19 726	4 985	19 300	4 815	2,2	3,5
darunter												
18 bis u. 25 Jahre	658	258	721	186	-8,7	38,7	7 243	1 926	7 481	1 859	-3,2	3,6
innerorts	297	99	340	96	-12,6	3,1	3 599	919	3 713	942	-3,1	-2,4
außerorts	361	159	381	90	-5,2	76,7	3 644	1 007	3 768	917	-3,3	9,8
Wohnmobilen	3	1	4	2	X	X	129	31	115	24	12,2	29,2
innerorts	2	1	2	-	-	X	45	9	46	9	-2,2	-
außerorts	1	-	2	2	X	X	84	22	69	15	21,7	46,7
Bussen	55	4	70	4	-21,4	-	664	52	744	62	-10,8	-16,1
innerorts	49	2	58	4	-15,5	X	555	31	613	39	-9,5	-20,5
außerorts	6	2	12	-	X	X	109	21	131	23	-16,8	-8,7
Güterkraftfahrzeugen	271	90	283	105	-4,2	-14,3	3 231	891	3 426	939	-5,7	-5,1
innerorts	77	26	91	36	-15,4	-27,8	1 137	232	1 239	267	-8,2	-13,1
außerorts	194	64	192	69	1,0	-7,2	2 094	659	2 187	672	-4,3	-1,9
darunter												
Liefer- und Lastkraftwagen mit zul. Gesamtgewicht bis einschl. 3 500 kg ²⁾	86	28	105	31	-18,1	-9,7	1 096	251	1 175	283	-6,7	-11,3
innerorts	41	7	45	14	-8,9	X	523	98	560	130	-6,6	-24,6
außerorts	45	21	60	17	-25,0	23,5	573	153	615	153	-6,8	-
Liefer- und Lastkraftwagen mit zul. Gesamtgewicht über 3 500 kg ²⁾	95	23	84	34	13,1	-32,4	1 009	269	1 082	282	-6,7	-4,6
innerorts	25	11	26	11	-3,8	-	393	96	437	80	-10,1	20,0
außerorts	70	12	58	23	20,7	-47,8	616	173	645	202	-4,5	-14,4
Sattelzugmaschinen	83	36	89	40	-6,7	-10,0	1 018	355	1 062	349	-4,1	1,7
innerorts	6	6	19	11	X	X	179	32	206	48	-13,1	-33,3
außerorts	77	30	70	29	10,0	3,4	839	323	856	301	-2,0	7,3
Landwirtschaftlichen Zugmaschinen	18	4	25	2	-28,0	X	401	68	412	60	-2,7	13,3
innerorts	7	3	7	1	-	X	167	27	139	23	20,1	17,4
außerorts	11	1	18	1	-38,9	-	234	41	273	37	-14,3	10,8
übrigen Kraftfahrzeugen	6	5	24	4	X	X	204	24	222	35	-8,1	-31,4
innerorts	2	2	14	3	X	X	129	13	146	21	-11,6	-38,1
außerorts	4	3	10	1	X	X	75	11	76	14	-1,3	-21,4
Kraftfahrzeugen zusammen	4 652	1 334	5 022	1 165	-7,4	14,5	58 373	11 373	58 550	11 188	-0,3	1,7
innerorts	2 563	637	2 809	621	-8,8	2,6	32 969	5 584	33 383	5 560	-1,2	0,4
außerorts	2 089	697	2 213	544	-5,6	28,1	25 404	5 789	25 167	5 628	0,9	2,9
darunter flüchtig	168	73	210	81	-20,0	-9,9	2 327	800	2 387	799	-2,5	0,1
innerorts	121	40	155	43	-21,9	-7,0	1 689	379	1 714	398	-1,5	-4,8
außerorts	47	33	55	38	-14,5	-13,2	638	421	673	401	-5,2	5,0

¹⁾ Schwerwiegender Unfall mit Sachschaden (im engeren Sinne). - ²⁾ Ohne Lastkraftwagen mit Tankauflage.

Noch: 6. An Straßenverkehrsunfällen beteiligte Fahrzeugführer und Fußgänger in Bayern

Art der Verkehrsbeteiligung Ortslage	Unfälle mit											
	Personen- schaden	schwerw. Sach- schaden ¹⁾	Personen- schaden	schwerw. Sach- schaden ¹⁾	Per- sonen- schaden	schwerw. Sach- schaden	Personen- schaden	schwerw. Sach- schaden ¹⁾	Personen- schaden	schwerw. Sach- schaden ¹⁾	Per- sonen- schaden	schwerw. Sach- schaden
	November 2023		November 2022		Zu- bzw. Abnahme (-)		Januar - November 2023		Januar - November 2022		Zu- bzw. Abnahme (-)	
	Anzahl				%		Anzahl				%	
Fahrer von												
Fahrrädern	826	1	1 082	-	-23,7	X	18 779	14	19 119	30	-1,8	-53,3
innerorts	747	1	1 001	-	-25,4	X	16 017	12	16 358	28	-2,1	-57,1
außerorts	79	-	81	-	-2,5	-	2 762	2	2 761	2	0,0	-
und zwar												
Pedelets	145	-	194	-	-25,3	-	4 444	2	4 016	2	10,7	-
innerorts	132	-	172	-	-23,3	-	3 462	2	3 147	2	10,0	-
außerorts	13	-	22	-	-40,9	-	982	-	869	-	13,0	-
unter 15 Jahren	51	-	81	-	-37,0	-	1 597	-	1 624	1	-1,7	X
innerorts	48	-	75	-	-36,0	-	1 454	-	1 487	1	-2,2	X
außerorts	3	-	6	-	X	-	143	-	137	-	4,4	-
anderen Fahrzeugen	43	16	48	20	-10,4	-20,0	548	184	522	187	5,0	-1,6
innerorts	35	6	35	11	-	X	422	96	380	103	11,1	-6,8
außerorts	8	10	13	9	X	X	126	88	142	84	-11,3	4,8
Fußgänger	357	-	362	-	-1,4	-	3 662	10	3 603	18	1,6	-44,4
innerorts	337	-	337	-	-	-	3 444	9	3 372	11	2,1	X
außerorts	20	-	25	-	-20,0	-	218	1	231	7	-5,6	X
und zwar												
Fußgänger mit Sport- oder Spielgeräten	5	-	12	-	X	-	122	-	167	-	-26,9	-
innerorts	4	-	11	-	X	-	118	-	158	-	-25,3	-
außerorts	1	-	1	-	-	-	4	-	9	-	X	-
unter 15 Jahren	65	-	70	-	-7,1	-	686	1	729	1	-5,9	-
innerorts	63	-	65	-	-3,1	-	667	1	696	-	-4,2	X
außerorts	2	-	5	-	X	-	19	-	33	1	-42,4	X
65 Jahre und mehr	77	-	78	-	-1,3	-	784	-	822	-	-4,6	-
innerorts	73	-	74	-	-1,4	-	753	-	783	-	-3,8	-
außerorts	4	-	4	-	-	-	31	-	39	-	-20,5	-
Andere Personen	19	-	34	1	-44,1	X	230	11	310	10	-25,8	10,0
innerorts	14	-	22	1	-36,4	X	169	8	247	6	-31,6	X
außerorts	5	-	12	-	X	-	61	3	63	4	-3,2	X
Insgesamt	5 897	1 351	6 548	1 186	-9,9	13,9	81 592	11 592	82 104	11 433	-0,6	1,4
innerorts	3 696	644	4 204	633	-12,1	1,7	53 021	5 709	53 740	5 708	-1,3	0,0
außerorts	2 201	707	2 344	553	-6,1	27,8	28 571	5 883	28 364	5 725	0,7	2,8
darunter:												
unter 15 Jahren	124	-	155	1	-20,0	X	2 412	4	2 445	5	-1,3	X
innerorts	117	-	143	1	-18,2	X	2 237	4	2 268	4	-1,4	-
außerorts	7	-	12	-	X	-	175	-	177	1	-1,1	X
65 Jahre und mehr	774	150	936	173	-17,3	-13,3	12 840	1 410	12 809	1 448	0,2	-2,6
innerorts	547	90	659	105	-17,0	-14,3	9 062	828	9 251	837	-2,0	-1,1
außerorts	227	60	277	68	-18,1	-11,8	3 778	582	3 558	611	6,2	-4,7

¹⁾ Schwerwiegender Unfall mit Sachschaden (im engeren Sinne).

7. Straßenverkehrsunfälle und Verunglückte in Bayern im November 2023 nach Tagen

Tagesdatum Ortslage	Unfälle mit Personen- schaden	davon mit			Verunglückte			Unfälle mit schwer- wiegendem Sachschaden ¹⁾	Unfälle mit Personen- und schwer- wiegendem Sachschaden ¹⁾
		Getöteten	Schwer- verletzten	Leicht- verletzten	Getötete	Schwer- verletzte	Leicht- verletzte		
Innerorts									
1. Mittwoch	44	-	7	37	-	7	41	6	50
2. Donnerstag	74	1	8	65	1	8	74	11	85
3. Freitag	64	-	7	57	-	7	70	12	76
4. Sa m s t a g	61	-	4	57	-	4	67	10	71
5. So n n t a g	38	-	3	35	-	3	47	8	46
6. Montag	84	-	6	78	-	6	94	5	89
7. Dienstag	88	-	9	79	-	9	89	6	94
8. Mittwoch	76	1	11	64	1	11	75	8	84
9. Donnerstag	71	-	5	66	-	6	76	11	82
10. Freitag	92	1	9	82	1	9	97	9	101
11. Sa m s t a g	46	-	7	39	-	7	49	9	55
12. So n n t a g	43	-	12	31	-	13	40	10	53
13. Montag	106	-	9	97	-	9	127	15	121
14. Dienstag	84	-	13	71	-	13	85	8	92
15. Mittwoch	81	-	10	71	-	10	82	12	93
16. Donnerstag	121	1	8	112	1	8	132	16	137
17. Freitag	64	1	4	59	1	4	76	12	76
18. Sa m s t a g	46	-	1	45	-	1	61	10	56
19. So n n t a g	29	-	2	27	-	2	31	12	41
20. Montag	61	-	4	57	-	4	65	8	69
21. Dienstag	64	-	6	58	-	7	69	10	74
22. Mittwoch	51	-	5	46	-	5	54	10	61
23. Donnerstag	64	-	5	59	-	5	74	12	76
24. Freitag	79	-	10	69	-	10	86	13	92
25. Sa m s t a g	52	-	4	48	-	4	60	20	72
26. So n n t a g	20	-	1	19	-	1	27	7	27
27. Montag	85	-	6	79	-	6	92	13	98
28. Dienstag	70	-	8	62	-	8	80	14	84
29. Mittwoch	43	-	2	41	-	4	45	13	56
30. Donnerstag	61	-	7	54	-	7	63	22	83
Zusammen	1 962	5	193	1 764	5	198	2 128	332	2 294
Außerorts, einschließlich Autobahn									
1. Mittwoch	33	-	8	25	-	9	34	4	37
2. Donnerstag	41	1	4	36	1	9	56	18	59
3. Freitag	32	-	5	27	-	5	46	8	40
4. Sa m s t a g	27	1	3	23	1	5	31	9	36
5. So n n t a g	24	2	3	19	2	4	39	14	38
6. Montag	47	-	5	42	-	7	63	12	59
7. Dienstag	44	-	9	35	-	11	56	8	52
8. Mittwoch	40	2	10	28	2	13	40	6	46
9. Donnerstag	47	4	9	34	4	11	56	11	58
10. Freitag	43	-	7	36	-	7	54	9	52
11. Sa m s t a g	30	2	9	19	2	10	33	13	43
12. So n n t a g	24	1	5	18	1	9	34	12	36
13. Montag	54	2	6	46	2	8	71	14	68
14. Dienstag	42	-	5	37	-	5	46	11	53
15. Mittwoch	44	-	8	36	-	10	47	15	59
16. Donnerstag	42	-	4	38	-	5	56	12	54
17. Freitag	44	-	9	35	-	9	59	12	56
18. Sa m s t a g	26	1	8	17	1	13	31	13	39
19. So n n t a g	21	-	5	16	-	5	28	12	33
20. Montag	34	2	7	25	2	8	35	8	42
21. Dienstag	40	2	3	35	2	4	54	9	49
22. Mittwoch	40	-	6	34	-	8	47	14	54
23. Donnerstag	31	1	5	25	1	5	38	15	46
24. Freitag	60	-	5	55	-	9	82	24	84
25. Sa m s t a g	63	-	9	54	-	11	90	44	107
26. So n n t a g	30	1	6	23	1	7	39	33	63
27. Montag	51	1	6	44	1	6	70	27	78
28. Dienstag	50	-	7	43	-	8	59	46	96
29. Mittwoch	27	-	4	23	-	4	32	14	41
30. Donnerstag	48	-	7	41	-	7	63	22	70
Zusammen	1 179	23	187	969	23	232	1 489	469	1 648

¹⁾ Schwerwiegender Unfall mit Sachschaden (im engeren Sinne).

Noch: 7. Straßenverkehrsunfälle und Verunglückte in Bayern im November 2023 nach Tagen

Tagesdatum Ortslage	Unfälle mit Personen- schaden	davon mit			Verunglückte			Unfälle mit schwer- wiegendem Sachschaden ¹⁾	Unfälle mit Personen- und schwer- wiegendem Sachschaden ¹⁾
		Getöteten	Schwer- verletzten	Leicht- verletzten	Getötete	Schwer- verletzte	Leicht- verletzte		
Innerorts und außerorts zusammen									
1. Mittwoch	77	-	15	62	-	16	75	10	87
2. Donnerstag	115	2	12	101	2	17	130	29	144
3. Freitag	96	-	12	84	-	12	116	20	116
4. Samstag	88	1	7	80	1	9	98	19	107
5. Sonntag	62	2	6	54	2	7	86	22	84
6. Montag	131	-	11	120	-	13	157	17	148
7. Dienstag	132	-	18	114	-	20	145	14	146
8. Mittwoch	116	3	21	92	3	24	115	14	130
9. Donnerstag	118	4	14	100	4	17	132	22	140
10. Freitag	135	1	16	118	1	16	151	18	153
11. Samstag	76	2	16	58	2	17	82	22	98
12. Sonntag	67	1	17	49	1	22	74	22	89
13. Montag	160	2	15	143	2	17	198	29	189
14. Dienstag	126	-	18	108	-	18	131	19	145
15. Mittwoch	125	-	18	107	-	20	129	27	152
16. Donnerstag	163	1	12	150	1	13	188	28	191
17. Freitag	108	1	13	94	1	13	135	24	132
18. Samstag	72	1	9	62	1	14	92	23	95
19. Sonntag	50	-	7	43	-	7	59	24	74
20. Montag	95	2	11	82	2	12	100	16	111
21. Dienstag	104	2	9	93	2	11	123	19	123
22. Mittwoch	91	-	11	80	-	13	101	24	115
23. Donnerstag	95	1	10	84	1	10	112	27	122
24. Freitag	139	-	15	124	-	19	168	37	176
25. Samstag	115	-	13	102	-	15	150	64	179
26. Sonntag	50	1	7	42	1	8	66	40	90
27. Montag	136	1	12	123	1	12	162	40	176
28. Dienstag	120	-	15	105	-	16	139	60	180
29. Mittwoch	70	-	6	64	-	8	77	27	97
30. Donnerstag	109	-	14	95	-	14	126	44	153
Insgesamt	3 141	28	380	2 733	28	430	3 617	801	3 942
darunter auf Autobahnen									
1. Mittwoch	5	-	1	4	-	2	7	1	6
2. Donnerstag	9	-	1	8	-	4	14	9	18
3. Freitag	10	-	-	10	-	-	16	3	13
4. Samstag	6	-	-	6	-	-	7	4	10
5. Sonntag	3	1	-	2	1	-	2	6	9
6. Montag	9	-	-	9	-	-	10	4	13
7. Dienstag	9	-	3	6	-	3	9	4	13
8. Mittwoch	6	-	1	5	-	1	6	1	7
9. Donnerstag	9	-	4	5	-	4	14	3	12
10. Freitag	8	-	1	7	-	1	9	3	11
11. Samstag	6	-	1	5	-	1	7	8	14
12. Sonntag	9	1	-	8	1	3	16	7	16
13. Montag	12	1	-	11	1	-	15	4	16
14. Dienstag	5	-	-	5	-	-	6	3	8
15. Mittwoch	8	-	2	6	-	4	9	4	12
16. Donnerstag	11	-	-	11	-	-	14	5	16
17. Freitag	8	-	2	6	-	2	9	1	9
18. Samstag	3	-	1	2	-	1	2	5	8
19. Sonntag	8	-	2	6	-	2	9	5	13
20. Montag	6	-	1	5	-	1	5	3	9
21. Dienstag	9	-	-	9	-	-	13	6	15
22. Mittwoch	7	-	1	6	-	1	7	3	10
23. Donnerstag	6	-	1	5	-	1	9	3	9
24. Freitag	13	-	-	13	-	-	19	9	22
25. Samstag	16	-	1	15	-	1	27	16	32
26. Sonntag	5	-	-	5	-	-	5	12	17
27. Montag	13	-	1	12	-	1	17	11	24
28. Dienstag	6	-	1	5	-	1	5	10	16
29. Mittwoch	6	-	1	5	-	1	7	1	7
30. Donnerstag	9	-	1	8	-	1	11	7	16
Zusammen	240	3	27	210	3	36	306	161	401

¹⁾ Schwerwiegender Unfall mit Sachschaden (im engeren Sinne).

8. Getötete und Verletzte im Straßenverkehr in

Im Alter von ... bis unter ... Jahren Geschlecht	Getötete						Schwerverletzte					
	November		Zu- bzw. Abnah- me (-)	Januar - November		Zu- bzw. Abnah- me (-)	November		Zu- bzw. Abnah- me (-)	Januar - November		Zu- bzw. Abnah- me (-)
	2023	2022		2023	2022		2023	2022		2023	2022	
	Anzahl		%	Anzahl		%	Anzahl		%	Anzahl		%
unter 15	-	-	-	4	4	-	25	27	-7,4	423	402	5,2
männlich	-	-	-	2	2	-	14	19	-26,3	284	234	21,4
weiblich	-	-	-	2	2	-	11	8	X	139	168	-17,3
15 - 18	1	1	-	12	12	-	25	27	-7,4	453	481	-5,8
männlich	1	1	-	7	6	X	16	18	-11,1	300	340	-11,8
weiblich	-	-	-	5	6	X	9	9	-	153	141	8,5
18 - 21	1	4	X	23	21	9,5	40	38	5,3	478	524	-8,8
männlich	1	4	X	21	19	10,5	31	24	29,2	315	351	-10,3
weiblich	-	-	-	2	2	-	9	14	X	163	172	-5,2
21 - 25	-	2	X	24	33	-27,3	19	25	-24,0	492	556	-11,5
männlich	-	1	X	19	25	-24,0	13	18	-27,8	326	382	-14,7
weiblich	-	1	X	5	8	X	6	7	X	166	174	-4,6
25 - 30	1	1	-	25	29	-13,8	21	42	-50,0	532	574	-7,3
männlich	1	1	-	21	23	-8,7	16	25	-36,0	357	383	-6,8
weiblich	-	-	-	4	6	X	5	17	X	175	191	-8,4
30 - 35	1	2	X	21	21	-	30	33	-9,1	451	539	-16,3
männlich	1	2	X	18	18	-	21	15	40,0	306	362	-15,5
weiblich	-	-	-	3	3	-	9	18	X	145	177	-18,1
35 - 40	1	2	X	15	27	-44,4	34	24	41,7	438	454	-3,5
männlich	1	2	X	13	22	-40,9	20	17	17,6	293	314	-6,7
weiblich	-	-	-	2	5	X	14	7	X	145	140	3,6
40 - 45	-	-	-	15	18	-16,7	21	30	-30,0	441	481	-8,3
männlich	-	-	-	12	14	-14,3	12	20	-40,0	290	333	-12,9
weiblich	-	-	-	3	4	X	9	10	X	151	148	2,0
45 - 50	1	2	X	14	30	-53,3	28	26	7,7	492	536	-8,2
männlich	1	2	X	8	28	X	21	14	50,0	323	357	-9,5
weiblich	-	-	-	6	2	X	7	12	X	169	179	-5,6
50 - 55	6	2	X	27	37	-27,0	31	41	-24,4	677	775	-12,6
männlich	3	2	X	21	35	-40,0	18	23	-21,7	429	490	-12,4
weiblich	3	-	X	6	2	X	13	18	-27,8	248	285	-13,0
55 - 60	1	4	X	38	51	-25,5	46	39	17,9	885	888	-0,3
männlich	1	2	X	26	40	-35,0	24	26	-7,7	547	573	-4,5
weiblich	-	2	X	12	11	9,1	22	13	69,2	338	315	7,3
60 - 65	3	2	X	42	31	35,5	26	54	-51,9	758	858	-11,7
männlich	3	2	X	32	28	14,3	18	26	-30,8	482	527	-8,5
weiblich	-	-	-	10	3	X	8	28	X	276	331	-16,6
65 - 70	4	1	X	33	31	6,5	23	30	-23,3	579	648	-10,6
männlich	2	1	X	23	21	9,5	13	16	-18,8	339	358	-5,3
weiblich	2	-	X	10	10	-	10	14	-28,6	240	290	-17,2
70 - 75	2	3	X	28	31	-9,7	19	37	-48,6	479	483	-0,8
männlich	2	1	X	20	21	-4,8	8	20	X	270	269	0,4
weiblich	-	2	X	8	10	X	11	17	-35,3	209	214	-2,3
75 und mehr	6	9	X	127	110	15,5	42	72	-41,7	1 018	1 128	-9,8
männlich	4	6	X	81	67	20,9	22	39	-43,6	560	635	-11,8
weiblich	2	3	X	46	43	7,0	20	33	-39,4	458	493	-7,1
Zusammen	28	35	-20,0	448	486	-7,8	430	545	-21,1	8 596	9 327	-7,8
männlich	21	27	-22,2	324	369	-12,2	267	320	-16,6	5 421	5 908	-8,2
weiblich	7	8	X	124	117	6,0	163	225	-27,6	3 175	3 418	-7,1
Ohne Angabe	-	-	-	-	-	-	-	-	-	-	-	-
Insgesamt	28	35	-20,0	448	486	-7,8	430	545	-21,1	8 596	9 327	-7,8

¹⁾ Summenzeilen einschl. Geschlecht 'divers'.

Bayern nach Altersgruppen und Geschlecht¹⁾

Leichtverletzte						Verunglückte insgesamt						Im Alter von ... bis unter ... Jahren Geschlecht
November		Zu- bzw. Abnah- me (-)	Januar - November		Zu- bzw. Abnah- me (-)	November		Zu- bzw. Abnah- me (-)	Januar - November		Zu- bzw. Abnah- me (-)	
2023	2022		2023	2022		2023	2022		2023	2022		
Anzahl			%	Anzahl			%		Anzahl			
200	214	-6,5	3 341	3 212	4,0	225	241	-6,6	3 768	3 618	4,1 unter 15
118	138	-14,5	1 985	1 968	0,9	132	157	-15,9	2 271	2 204	3,0 männlich
82	76	7,9	1 356	1 244	9,0	93	84	10,7	1 497	1 414	5,9 weiblich
133	193	-31,1	2 509	2 593	-3,2	159	221	-28,1	2 974	3 086	-3,6 15 - 18
73	110	-33,6	1 588	1 662	-4,5	90	129	-30,2	1 895	2 008	-5,6 männlich
60	83	-27,7	920	930	-1,1	69	92	-25,0	1 078	1 077	0,1 weiblich
302	282	7,1	3 512	3 572	-1,7	343	324	5,9	4 013	4 117	-2,5 18 - 21
178	158	12,7	2 052	2 029	1,1	210	186	12,9	2 388	2 399	-0,5 männlich
124	124	-	1 460	1 542	-5,3	133	138	-3,6	1 625	1 716	-5,3 weiblich
326	385	-15,3	3 962	3 984	-0,6	345	412	-16,3	4 478	4 573	-2,1 21 - 25
185	222	-16,7	2 277	2 295	-0,8	198	241	-17,8	2 622	2 702	-3,0 männlich
141	163	-13,5	1 683	1 688	-0,3	147	171	-14,0	1 854	1 870	-0,9 weiblich
359	384	-6,5	4 302	4 328	-0,6	381	427	-10,8	4 859	4 931	-1,5 25 - 30
197	214	-7,9	2 446	2 471	-1,0	214	240	-10,8	2 824	2 877	-1,8 männlich
162	170	-4,7	1 856	1 857	-0,1	167	187	-10,7	2 035	2 054	-0,9 weiblich
343	373	-8,0	3 995	4 012	-0,4	374	408	-8,3	4 467	4 572	-2,3 30 - 35
194	217	-10,6	2 271	2 325	-2,3	216	234	-7,7	2 595	2 705	-4,1 männlich
149	156	-4,5	1 724	1 687	2,2	158	174	-9,2	1 872	1 867	0,3 weiblich
288	248	16,1	3 590	3 214	11,7	323	274	17,9	4 043	3 695	9,4 35 - 40
165	127	29,9	2 028	1 795	13,0	186	146	27,4	2 334	2 131	9,5 männlich
123	121	1,7	1 562	1 418	10,2	137	128	7,0	1 709	1 563	9,3 weiblich
254	259	-1,9	3 302	3 159	4,5	275	289	-4,8	3 758	3 658	2,7 40 - 45
140	128	9,4	1 831	1 695	8,0	152	148	2,7	2 133	2 042	4,5 männlich
114	131	-13,0	1 471	1 464	0,5	123	141	-12,8	1 625	1 616	0,6 weiblich
240	263	-8,7	2 918	2 993	-2,5	269	291	-7,6	3 424	3 559	-3,8 45 - 50
139	136	2,2	1 591	1 659	-4,1	161	152	5,9	1 922	2 044	-6,0 männlich
101	127	-20,5	1 326	1 334	-0,6	108	139	-22,3	1 501	1 515	-0,9 weiblich
228	287	-20,6	3 384	3 651	-7,3	265	330	-19,7	4 088	4 463	-8,4 50 - 55
123	155	-20,6	1 871	2 023	-7,5	144	180	-20,0	2 321	2 548	-8,9 männlich
105	132	-20,5	1 513	1 628	-7,1	121	150	-19,3	1 767	1 915	-7,7 weiblich
292	256	14,1	4 042	3 862	4,7	339	299	13,4	4 965	4 801	3,4 55 - 60
166	143	16,1	2 220	2 110	5,2	191	171	11,7	2 793	2 723	2,6 männlich
126	113	11,5	1 822	1 752	4,0	148	128	15,6	2 172	2 078	4,5 weiblich
220	201	9,5	3 258	3 074	6,0	249	257	-3,1	4 058	3 963	2,4 60 - 65
109	104	4,8	1 864	1 721	8,3	130	132	-1,5	2 378	2 276	4,5 männlich
111	97	14,4	1 393	1 353	3,0	119	125	-4,8	1 679	1 687	-0,5 weiblich
132	148	-10,8	2 140	2 016	6,2	159	179	-11,2	2 752	2 695	2,1 65 - 70
78	82	-4,9	1 193	1 133	5,3	93	99	-6,1	1 555	1 512	2,8 männlich
54	66	-18,2	946	883	7,1	66	80	-17,5	1 196	1 183	1,1 weiblich
105	102	2,9	1 678	1 552	8,1	126	142	-11,3	2 185	2 066	5,8 70 - 75
54	56	-3,6	919	863	6,5	64	77	-16,9	1 209	1 153	4,9 männlich
51	46	10,9	759	689	10,2	62	65	-4,6	976	913	6,9 weiblich
191	219	-12,8	3 117	3 193	-2,4	239	300	-20,3	4 262	4 431	-3,8 75 und mehr
95	123	-22,8	1 734	1 812	-4,3	121	168	-28,0	2 375	2 514	-5,5 männlich
96	96	-	1 383	1 381	0,1	118	132	-10,6	1 887	1 917	-1,6 weiblich
3 613	3 814	-5,3	49 050	48 415	1,3	4 071	4 394	-7,4	58 094	58 228	-0,2 Zusammen
2 014	2 113	-4,7	27 870	27 561	1,1	2 302	2 460	-6,4	33 615	33 838	-0,7 männlich
1 599	1 701	-6,0	21 174	20 850	1,6	1 769	1 934	-8,5	24 473	24 385	0,4 weiblich
4	4	-	51	47	8,5	4	4	-	51	47	8,5 Ohne Angabe
3 617	3 818	-5,3	49 101	48 462	1,3	4 075	4 398	-7,3	58 145	58 275	-0,2	Insgesamt

9. Straßenverkehrsunfälle und Verunglückte in Bayern nach Unfalltypen

Unfalltyp —— Ortslage	2023				2022				Zu- bzw. Abnahme (-)									
	Unfälle mit Personen- schaden	Verunglückte			Unfälle mit Personen- schaden	Verunglückte			Unfälle mit Personen- schaden	Getötete	Schwer- verletzte	Leicht- verletzte						
		Getötete	Schwer- verletzte	Leicht- verletzte		Getötete	Schwer- verletzte	Leicht- verletzte										
Anzahl								%										

November

Fahrunfall	693	5	114	772	751	13	180	684	-7,7	X	-36,7	12,9
innerorts	315	1	39	321	407	4	85	351	-22,6	X	-54,1	-8,5
außerorts	378	4	75	451	344	9	95	333	9,9	X	-21,1	35,4
Abbiege-Unfall	396	-	58	452	459	3	50	561	-13,7	X	16,0	-19,4
innerorts	297	-	31	316	336	2	33	368	-11,6	X	-6,1	-14,1
außerorts	99	-	27	136	123	1	17	193	-19,5	X	58,8	-29,5
Einbiegen/Kreuzenunfall	697	4	66	837	725	3	71	854	-3,9	X	-7,0	-2,0
innerorts	522	-	37	602	523	-	44	589	-0,2	-	-15,9	2,2
außerorts	175	4	29	235	202	3	27	265	-13,4	X	7,4	-11,3
Überschreitenunfall	163	2	32	141	150	2	43	119	8,7	-	-25,6	18,5
innerorts	156	1	31	135	139	1	40	112	12,2	-	-22,5	20,5
außerorts	7	1	1	6	11	1	3	7	X	-	X	X
Unfall durch ruhenden												
Verkehr	52	-	7	50	60	-	5	62	-13,3	-	X	-19,4
innerorts	49	-	6	48	57	-	4	59	-14,0	-	X	-18,6
außerorts	3	-	1	2	3	-	1	3	-	-	-	X
Unfall im Längsverkehr	743	11	87	995	862	10	111	1 107	-13,8	10,0	-21,6	-10,1
innerorts	332	-	13	439	417	1	34	484	-20,4	X	-61,8	-9,3
außerorts	411	11	74	556	445	9	77	623	-7,6	X	-3,9	-10,8
Sonstiger Unfall	397	6	66	370	477	4	85	431	-16,8	X	-22,4	-14,2
innerorts	291	3	41	267	372	3	61	332	-21,8	-	-32,8	-19,6
außerorts	106	3	25	103	105	1	24	99	1,0	X	4,2	4,0
Insgesamt	3 141	28	430	3 617	3 484	35	545	3 818	-9,8	-20,0	-21,1	-5,3
innerorts	1 962	5	198	2 128	2 251	11	301	2 295	-12,8	X	-34,2	-7,3
außerorts	1 179	23	232	1 489	1 233	24	244	1 523	-4,4	-4,2	-4,9	-2,2

Januar - November

Fahrunfall	11 800	139	2 857	10 492	12 485	194	3 333	10 823	-5,5	-28,4	-14,3	-3,1
innerorts	6 527	32	1 303	5 648	7 062	43	1 495	5 969	-7,6	-25,6	-12,8	-5,4
außerorts	5 273	107	1 554	4 844	5 423	151	1 838	4 854	-2,8	-29,1	-15,5	-0,2
Abbiege-Unfall	4 661	26	737	5 381	4 719	27	798	5 395	-1,2	-3,7	-7,6	-0,3
innerorts	3 471	8	381	3 746	3 549	7	447	3 726	-2,2	X	-14,8	0,5
außerorts	1 190	18	356	1 635	1 170	20	351	1 669	1,7	-10,0	1,4	-2,0
Einbiegen/Kreuzenunfall	9 146	69	1 384	10 600	8 930	67	1 415	10 098	2,4	3,0	-2,2	5,0
innerorts	6 811	22	766	7 520	6 661	25	783	7 237	2,3	-12,0	-2,2	3,9
außerorts	2 335	47	618	3 080	2 269	42	632	2 861	2,9	11,9	-2,2	7,7
Überschreitenunfall	1 412	25	325	1 236	1 325	25	339	1 120	6,6	-	-4,1	10,4
innerorts	1 364	19	306	1 198	1 257	15	312	1 081	8,5	26,7	-1,9	10,8
außerorts	48	6	19	38	68	10	27	39	-29,4	X	-29,6	-2,6
Unfall durch ruhenden												
Verkehr	771	-	100	738	811	2	92	787	-4,9	X	8,7	-6,2
innerorts	723	-	82	690	762	-	79	743	-5,1	-	3,8	-7,1
außerorts	48	-	18	48	49	2	13	44	-2,0	X	38,5	9,1
Unfall im Längsverkehr	10 451	125	1 691	13 600	10 515	119	1 841	13 370	-0,6	5,0	-8,1	1,7
innerorts	5 244	8	483	6 460	5 367	13	568	6 375	-2,3	X	-15,0	1,3
außerorts	5 207	117	1 208	7 140	5 148	106	1 273	6 995	1,1	10,4	-5,1	2,1
Sonstiger Unfall	7 698	64	1 502	7 054	7 630	52	1 509	6 869	0,9	23,1	-0,5	2,7
innerorts	5 712	25	947	5 240	5 728	24	982	5 136	-0,3	4,2	-3,6	2,0
außerorts	1 986	39	555	1 814	1 902	28	527	1 733	4,4	39,3	5,3	4,7
Insgesamt	45 939	448	8 596	49 101	46 415	486	9 327	48 462	-1,0	-7,8	-7,8	1,3
innerorts	29 852	114	4 268	30 502	30 386	127	4 666	30 267	-1,8	-10,2	-8,5	0,8
außerorts	16 087	334	4 328	18 599	16 029	359	4 661	18 195	0,4	-7,0	-7,1	2,2

Aktuelle
Veröffentlichungen
unter
q.bayern.de/produkte



Statistisches Jahrbuch für Bayern

Das **Statistische Jahrbuch** für Bayern ist das Standardwerk der amtlichen Statistik in Bayern seit 1894. Darin zusammengestellt sind jährlich aktuelle Statistikdaten über Land, Leben, Leute, Politik, Wissenschaft und Wirtschaft in Bayern.

Auf über 700 Seiten enthält es die wichtigsten Ergebnisse aller amtlichen

Statistiken – in Form von Tabellen, Graphiken oder Karten – zum Teil mit langjährigen Vergleichsdaten und Zeitreihen.

Ebenso enthalten sind ausgewählte Strukturdaten für Regierungsbezirke, kreisfreie Städte und Landkreise sowie Regionen Bayerns, für Bund und Länder sowie die EU-Mitgliedstaaten.



Die bisherigen Auswirkungen der Corona-Pandemie sind in ausgewählten Sonderstatistiken dargestellt.

Preise

Buch 39,00 €
Buch + DVD 46,00 €
PDF (DVD oder Datei)
12,00 €

Bayern kompakt

Das Kompendium **Bayern kompakt** bietet auf knapp 50 Seiten die wichtigsten bayerischen Strukturdaten aus Wirtschaft, Gesellschaft und Politik in Texten, Tabellen und Graphiken.

Es verweist zudem auf weiterführende Informationsmedien des Bayerischen Landesamts für Statistik.

Heft und Datei kostenlos

Bayerisches Landesamt für Statistik – Vertrieb, Nürnberger Straße 95, 90762 Fürth
Telefon 0911 98208-6311 | Telefax 0911 98208-96638 | vertrieb@statistik.bayern.de